



السيد رئيس جمهورية مصر العربية

عبد الفتاح السيسي





الاسماعيلية



محافظة

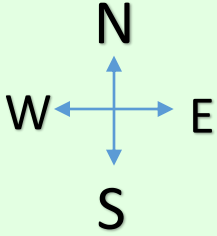




## Ismailia Governorate

## محافظة الاسماعيلية

محافظة بورسعيد



محافظة الشرقية

مركز الاسماعيلية

مركز القنطرة شرق

محافظة شمال سيناء

مركز ابوصوير

مركز القنطرة غرب

قرية النجدي

قرية النصارى

قرية النصارى

قرية النصارى

قرية النصارى

قرية النصارى

قرية النصارى

قرية النصارى

قرية النصارى

قرية النصارى

قرية النصارى

قرية النصارى

قرية النصارى

قرية النصارى

مركز قايد

محافظة السويس

محافظة السويس

الاسماعيلية محافظة أفروأسيوية حيث يقع 48% من مساحتها في قارة آسيا شرق قناة السويس وتبلغ مساحتها 5067 كيلومتر مربع

يحدها شمالا محافظة بورسعيد ، ومن الجنوب محافظة السويس ، ومن الشرق محافظة شمال سيناء ، ومن الغرب محافظة الشرقية

تتكون المحافظة إداريا من 7 مراكز ومدن وهي (الإسماعيلية-فايد - القنطرة غرب - القنطرة شرق - ابوصوير - القصاصين الجديدة - التل الكبير - و 3 احياء وهم (اول - ثان - ثالث ) - 36 وحدة محلية قروية - 1010 تابع

عدد سكان المحافظة مليون 350 ألف نسمة.

# خلفية تاريخية عن محافظة الإسماعيلية

مدينة الإسماعيلية على موعد دائم مع التاريخ فهي إما شاهدة عليه أو صانعة له وتكاد تكون حاضرة في كل الأحداث الكبرى في تاريخ مصر الحديث.

ومدينة الإسماعيلية غنية بالمقاصد السياحية التاريخية والتي تشعرنا بعظمة الحضارة المصرية وتذكرنا بالانتصارات الجليلة ، وملامحها التاريخية تبدأ من العصر الفرعوني وصولاً إلى العصر الحالي لتمثل لوحة رائعة الجمال تتيح للزائر فرصة التعايش مع رحلة التاريخ على أرضها.

ولقد ارتبطت الإسماعيلية بحفر قناة السويس الذي استغرقت المدة من 5 إبريل 1862 وحتى افتتاح القناة للملاحة في 18 نوفمبر 1869 حيث أنشأت كمدينة تضم شركات قناة السويس وسميت على اسم الخديوي إسماعيل حاكم مصر في ذلك الوقت وما تزال بعض أحيائها وشوارعها بطرازها الأولي وعلى النسق الفرنسي شكل خاص لتعكس اليوم ملامح من المشروع الطموح للخديوي إسماعيل لتحديث مصر.

هذا ونظراً لأهمية محافظة الإسماعيلية فإنه يوجد بها المركز الرئيسي لهيئة قناة السويس ومقر رئاسة جامعة قناة السويس ومبنى الإذاعة والتليفزيون بالإضافة أنها العاصمة الاقتصادية لإقليم قناة السويس الذي يضم محافظات الإسماعيلية وبورسعيد والسويس والشرقية وشمال سيناء وجنوب سيناء.

# العيد القومي لمحافظة الإسماعيلية 16 أكتوبر

بداية الملحمة الوطنية لطلاب وأبناء الإسماعيلية في يوم 16 أكتوبر حينما قامت مجموعة من طلاب مدرسة الإسماعيلية الثانوية (السادات حاليا) في مظاهرات سلمية من المدرسة لمقر النافي الإنجليزي بميدان المحطة (عراي حاليا).

وقاموا برفع علم مصر على المبنى ثم قامت القوات البريطانية بإطلاق الرصاص على المتظاهرين وسقط الجرحى وشهد من عمال السكة الحديد ، ثم تصاعدت الأحداث حتى 25 يناير 1952م أعقبها قيام ثورة 23 يوليو 1952.

يوم 16 أكتوبر 1951 علامة مضيئة في تاريخ الإسماعيلية وتجربة نضالية وشعبية .. لأنها كانت مقدمة ثورية ساهمت في تغيير وجه التاريخ حينما واجهت الاستعمار الانجليزي في شوارع المدينة حينما قام شبابها ببدء الكفاح المسلح ليطلق الشرارة الأولى لثورة 23 يوليو

# إجمالي المشروعات المنفذة بنطاق محافظة الإسماعيلية

عدد 1089 مشروع بتكلفة 55.24 مليار

مشروعات محلية	مشروعات مركزية	مشروعات قومية
عدد 425 مشروع بتكلفة 1.18 مليار جنيه	عدد 659 مشروع بتكلفة 12.52 مليار جنيه	عدد 8 مشروع بتكلفة 41.540 مليار جنيه
1- مشروعات رصف 151 مشروع بتكلفة 183.5 مليون	1- مشروعات المنظومة الصحية - 77 مشروع (1572.6 مليار)	1- مشروع انفاق شمال الإسماعيلية تكلفة 11.5 مليار
2- مشروعات تحسين بيئة 71 مشروع بتكلفة 32.9 مليون	2- مشروعات المنظومة التعليمية -110 مشروع (281.6 مليون)	2- مشروع الاسماعيلية الجديدة بتكلفة 10 مليار
3- مشروعات الانارة 68 مشروع بتكلفة 94.5 مليون	3- مشروعات الشرب والصرف الصحي -130 مشروع (5.53 مليار)	3- مشروع سحارات سرايوم بتكلفة 1 مليار
4- مشروعات استكمال المرافق 49 مشروع بتكلفة 90.8 مليون	4- مشروعات الإسكان -89 مشروع (599.1 مليون)	4- مشروع الطرق والمحاور القومية بتكلفة 6.5 مليار
5- مشروعات تطوير ميادين وحدائق 20 مشروع بتكلفة 3 مليون	5- مشروعات الكهرباء مركزيا - 68 مشروع (440.2 مليون)	5- مشروع الاستزراع السمكي تكلفة 420 مليون
6- منظومة الكاميرات الأمنية بتكلفة 7 مليون	6- مشروعات الري -49 مشروع (196.2 مليون)	6- مشروع تطوير محاور الإسماعيلية بتكلفة 2 مليار
7- منظومة النظافة بتكلفة 35.7 مليون	7- مشروعات وزارة الزراعة - 7 مشروع (500 مليون)	7- مشروع مجمع الصوامع بتكلفة 120 مليون
8- مشروعات جهاز تعبير سيناء 61 مشروع بتكلفة 621.7 مليون	8- مشروعات الشباب والرياضة -38 مشروع (446.7 مليون)	8- رفع قدرة محطة الشباب لتوليد الكهرباء بتكلفة 10 مليار
9- منظومة تطوير المراكز التكنولوجية بتكلفة 6 مليون	9- مشروعات وزارة النقل -6 مشروع (1.521 مليار)	
	10- مشروعات تطوير العشوائيات - 4 مشروع (105 مليون)	
	11- مشروعات باقي الوزارات - 70 مشروع (72.5 مليون)	
	12- مشروعات الانفاق -2 مشروع (240 مليون)	
	13- مشروع الورش الحرفية - 80 مليون	
	14- مشروعات ترشيد الطاقة 43 مليون	
	15- مناطق ( 892 مليون مشروعات قطاع الاستثمار والمنطقة الاقتصادية -	



الاسماعيلية

محافظة

المشروعات القومية



# مشروعات قومية

## انفاق اسفل قناة السويس



لربط شبه جزيرة سيناء بغرب قناة السويس وتطويرها وخدمة التنمية بسيناء ، المشروع يتضمن نفقين لعبور السيارات يخدم كل نفق اتجاهها مروريا واحدا ، للربط بين طريق بورسعيد القاهرة غربا ، وطرق القنطرة شرق رأس سدر شرق قناة السويس . و سيقضى على المشاكل المرورية وتكدس طوابير حركة السيارات المنتظرة على المعديات بتكلفة 11.5 مليار جنيه





# مشروعات قومية

مدينة الاسماعيلية الجديدة



تقع مدينة الإسماعيلية الجديدة على الشاطئ الشرقى لقناة السويس فى المنطقة المواجهة لمدينة الإسماعيلية بالكيلو 72 جنوب الطريق الأوسط وحتى جبل مريم بإجمالي 58 ألف وحدة سكنية على مساحة 5.8 ألف فدان كاملة المرافق والخدمات والمنشآت الإدارية بتكلفة 10 مليار جنيه

## الوحدات السكنية

- تم الانتهاء من الحى الأول بعدد 12244 وحدة سكنية متنوعة المساحات من 100 متر إلى 175 متر بالإضافة إلى الفيلات كما تم الانتهاء من نادي الفيروز الاجتماعى على مساحة 90 فدان وجرى العمل بالأحياء الأربعة الأخرى.

## محطة مياه الشرب

- المساحة 12 فدان التكلفة المالية 880 مليون جنيه
- مكونات المحطة : ( رافع مياه عكرة + عدد 2 خط مياه عكرة بطول 3.5 كيلومتر للخط قطر 1000م + محطة تنقية بطاقة 70 ألف متر مكعب يوم + عدد 2 خط مياه قطر 900 مم + بطول 11.5 كم للخط الواحد عدد سيفون أسفل قناة السويس نسبة التنفيذ 95% ).

## محطة معالجة الصحي

- المساحة 28 فدان تكلفة المرحلة الأولى 400 مليون جنيه
- مكونات المرحلة الأولى : ( 2 محطة رفع + خطوط الطرد ومحطة المعالجة بطاقة 20 ألف متر يوم + خط ري المسطحات بعد المعالجة الثلاثية ) نسبة التنفيذ 100% للمرحلة الأولى

## سحارات سرايوم



مشروع سحارة سرايوم ويهدف لعبور مياه النيل شرقا الى سيناء أسفل قناة السويس وتستهدف ري وزراعة نحو 70 ألف فدان تضاف الى الرقعة الزراعية وتمر أسفل قاع القناة الجديدة بالاضافة الى سحارة لنقل مياه مصرف المحسمة من غرب القناة الى شرق القناة وتصل جملة تكلفة المشروع ما يزيد عن 1 مليار جنيه. تم الانتهاء من المرحلة الأولى وجارى الانتهاء من تشغيل المرحلة الثانية للسحارة يجرى العمل حاليا في إنشاء عدد 4 بيارة لسحارة نقل مياه مصرف المحسمة بطاقة 1.2 مليون متر مكعب / يوم وإنشاء محطة معالجة ثلاثية لها لزراعة 40 ألف فدان شرق قناة السويس.





مشروع الاستزراع السمكي يقع شرق قناة السويس في محيط مدينة القنطرة شرق وتشرف عليه هيئة قناة السويس مساحة مشروع الاستزراع السمكي 7500 فدان و 4000 حوض لأنواع مختلفة من الأسماك بدأت الموافقة على البدء في المشروع في 8 يونيو 2015 بعد صدور الموافقة البيئية من وزارة البيئة المرحلة الأولى تم تنفيذها في أحواض ترسيب رقم 21 بإجمالي 1900 فدان استغرقت المرحلة الأولى في تجهيزاتها 20 شهراً انتهت في 23 ديسمبر 2016 وأفتتحها الرئيس عبدالفتاح السيسي



## مشروع الاستزراع السمكي شرق القناة

# مشروعات قومية



### المرحلة الثانية من المشروع

مساحة المرحلة الثانية من مشروع الاستزراع السمكي 2900 فدان.  
تتضمن المرحلة الثانية 1600 حوض ومصنع أعلاف لإنتاج 150 ألف طن سنويا على مرحلتين  
تنتج المرحلة الثانية 160 مليون زريعة دنيس / قاروص / لوت و500 مليون يرقة جمبري سنويا- حضّان لتحضين  
160 مليون إصبعية سمك دنيس / قاروص / لوت و300 مليون يرقة جمبري سنويا ، ومركز تدريب العاملين  
بالمشروع - مخازن أعلاف - مصنع فرز وتصنيع وتعبئة وتغليف الأسماك - مخازن للمعدات والمهمات وقطع الغيار.  
مدة التنفيذ عشرة شهور انتهت في أكتوبر من عام 2017 .

### المرحلة الثالثة من المشروع

يتم تنفيذها في عشرة أشهر بدأت في نوفمبر 2017 وتنتهي في نهاية أغسطس 2018.  
مساحة المرحلة الثالثة 2700 فدان وتتم في أحواض ترسيب (شرق البحيرات حوض 17 و جزء من حوض 18) ، وتستهدف إنشاء 1400  
حوض استزراع سمكي





# مشروعات قومية

مجمع صوامع القنطرة شرق



يضم 12 صومعة بطاقة 5 آلاف طن لكل صومعة باجمالي طاقة تخزينية 60 الف طن بتكلفة 120 مليون جنيه





# مشروعات الطرق والمحاور القومية ومدينة الإسماعيلية

1- مشروع محور 30 يونيو



انشاء محور طريق 30 يونيوه الذى يصل طوله الى 95 كيلومترا بتكلفة اجمالية تصل الى نحو 5.150 مليار جنيها ويمر بنطاق محافظة الاسماعيلية . يعمل على توفير الوقت والسلامة بصورة كبيره حيث يربط محافظة بورسعيد بطريق القاهرة – الإسماعيلية مباشرة دون المرور على الإسماعيليه ويخفف الضغط المرورى عن الطريق الزراعى .  
جارى الانتهاء من اعمال الطريق بطول 45 كم في نطاق محافظة الإسماعيلية بالإضافة إلى الكبارى والأعمال الصناعية



# مشروعات قومية

## فندق توليب الفرسان بالإسماعيلية



يقع على مساحة 50 فدان تقريبا واستغرق إنشاء المشروع 18 شهرا ويعمل به حوالي 450 فرد 92% منهم من أبناء الإسماعيلية.

يتسع الفندق إلى حوالي 305 غرفة فندقية و نادى رياضى متكامل وعدد من القاعات متعددة الأغراض بالإضافة إلى مول تجارى ومراكز صحية وإعداد بدنى وحمائم سباحة مختلفة الأحجام.



# مشروعات قومية

كوبرى الشهيد أحمد منسى وكوبرى الشهيد أبا نوب



تفضل السيد الرئيس عبد الفتاح السيسى رئيس الجمهورية بافتتاح عدد 2 كوبرى عائم بمنطقتى نمره 6 (كوبرى الشهيد أحمد منسى) ومدينة القنطرة غرب (كوبرى الشهيد أبا نوب) وذلك يوم 2017/12/23م بتكلفة 400 مليون جنيه وبطول 350 متر للكوبرى الواحد لربط شرق قناة السويس بغرب القناة لدعم المشروعات التنموية بشرق قناة السويس وشبه جزيرة سيناء





الاسماعيلية

محافظة

المشروعات الرئيسية والمركزية



الإسماعيلية

محافظة

مشروع تطوير مداخل ومحاور مدينة الإسماعيلية

**تصميم وتنفيذ الهيئة الهندسية للقوات المسلحة**

**بتكلفة إجمالية 2.2 مليار جنيه تقريبا**



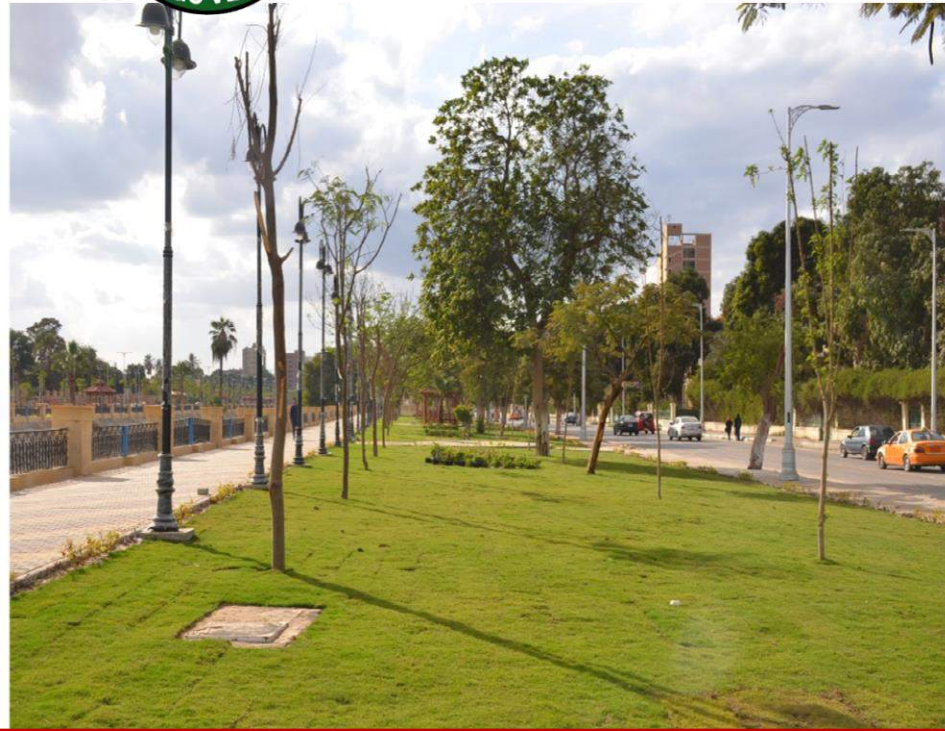






يتكون المشروع من عدد 4 محاور رئيسية :

- المحور الأول : إعادة تأهيل وتطوير (شارعى محمد على وأم كلثوم ) من اتجاه شرق إلى غرب المدينة.
- المحور الثاني : إنشاء كورنيش وطريق الجيش من اتجاه شمال إلى جنوب المدينة.
- المحور الثالث : إنشاء كوبرى علوي أعلى ترعة بورسعيد.
- المحور الرابع : إنشاء عدد 2 كوبرى على مزلقان نفیشة.



## المحور الأول : من اتجاه شرق إلى غرب المدينة بطول 5 كم ويشمل

- تطوير شارعى محمد على وأم كلثوم ليصبح كل منهما بعدد 4 حارات بإجمالى عرض 12 متر كلا في اتجاه سير واحد **نسبة التنفيذ 100 %**
- إنشاء عدد 4 كبرى دوران على ترعة الإسماعيلية لربط شارعى محمد على وأم كلثوم.
- إعادة تأهيل وتطوير كورنيش شارعى محمد على وأم كلثوم والحدائق الواقعة على جانبي الطريقين. **نسبة التنفيذ 100 %**





المحور الثاني : إنشاء كورنيش وطريق الجيش من اتجاه شمال إلى جنوب المدينة بطول 4.5 كم ويشمل:

- إنشاء طريق جديد داخل بحيرة الصيادين بعرض 35 متر من تقاطع محمد علي وحتى طريق البلاجات بطول 2.4 كم **بنسبة تنفيذ 98 %**
- إنشاء مركز تجارى يضم عدد 8 مجموعات محلات (المجموعة مكونة من 6 محلات + 4 كافيتريا) بالإضافة إلى مول تجارى على مساحة 8000م<sup>2</sup> **نسبة التنفيذ 70 %**
- إنشاء كورنيش على بحيرة الصيادين بطول 2.2 كم ويضم ممشى بعرض 15متر ومسار للدارجات بعرض 7 متر ومسطحات خضراء. **بنسبة تنفيذ 95 %**





**المحور الثالث:** إنشاء كوبرى علوى أعلى ترعة بورسعيد بطول 2 كم بداية من طريق بورسعيد وتقاطع شارع المدرس وحتى شارعى محمد على وأم كلثوم وينتهى ببداية طريق وكورنيش الجيش بنسبة تنفيذ 80 %



## وصف المشروع

المحور الرابع : إنشاء عدد 2 كوبرى على مزلقان نفيشة

**كوبري علوي (1)** نفيشة من ناحية شارع محمد علي بطول 630 متر وعرض 11.5 وعدد 3 حاره مروريه اتجاه واحد يخدم القادم من الإسماعيلية والمتجه إلى امزلقانأعللقاهرة والسويس والزقازيق من اتجاه شارع محمد علي – يتكون الكوبري من عدد 29 محور والنظام الإنشائي المكون للكوبري هو بلاطة على خوازيق كمر سابق الإجهاد. **بنسبة تنفيذ 60 %**

**كوبري علوي (2)** أعلى مزلقان نفيشة من ناحية شارع أم كلثوم بطول 500 متر وعرض 11.5 وعدد 3 حاره مروريه اتجاه واحد يخدم القادم من القاهرة والمتجه إلى داخل الإسماعيلية من اتجاه شارع أم كلثوم – يتكون الكوبري من عدد 23 محور والنظام الإنشائي المكون للكوبري هو بلاطة على خوازيق كمر سابق الإجهاد. **بنسبة تنفيذ 60 %**



# ملف الشباب والرياضة

النادي الاسماعيلي الاجتماعي الجديد



النادي الإسماعيلي الاجتماعي الجديد بأرض النخيل على مساحة اجمالية قدرها 28 فدان بتكلفة 391 مليون جنيه ويشمل عددا من حمامات السباحة والملاعب الخماسية وملعب قانوني وصالات لممارسة كافة الأنشطة الرياضية وكذلك المناطق المخصصة للمساحات الخضراء والأماكن الخدمية والملاعب ونسبة التنفيذ 98 %





الاسماعيلية

محافظة

قرية الامل لشباب الخرجين

## القرية السكنية



"530 منزل" نموذج 94 / أ بمساحة حوالي 200 م<sup>2</sup> منها 40 م<sup>2</sup> مباني (صالة + غرفة  
+ حمام + مطبخ) والباقي حوش مفتوح مسور

16 مسكن موظف وملاحظ

## مباني الخدمات



سوق تجاري - وحدة صحية - مدرسة تعليم أساسي - مبنى تنمية مجتمع - مخزن فرعي - دار مناسبات -  
مسجد - مبنى ملاحظ - شبكة طرق داخلية شبكة الإنارة الخارجية - وحدة تضامن اجتماعي - نقطة  
شرطة ووحدة مطافي



## تابع القرية السكنية



- شبكة طرق اسفلتية ( 9 كم )
  - اعمال تنسيق الموقع العام
  - شبكة مياه الشرب للقرية
  - شبكة الصرف الصحي
  - شبكة الكهرباء
  - اقامة عدد 3 ملعب خماسي
- تم الانتهاء
- تم الانتهاء
- تم الانتهاء
- تم الانتهاء وتم اطلاق التيار الكهربائي
- تم الانتهاء بمعرفة وزارة الانتاج الحربى لصالح الشباب الرياضة

- نسبة التنفيذ لمباني القرية السكنية والمرافق والخدمات 100%

## موقف تسليم القطع الزراعية والمنازل الريفية



عدد

- 358 منتفع تم تسليمهم القطع الزراعية / المنازل الريفية

- 43 منتفع من قوائم الانتظار جاري تسليمهم

- بإجمالي 401 منتفع

## الزمام الزراعي

" 500 " قطعة بمساحة " 5 فدان " يتم توزيعها علي ( شباب الخريجين وصغار الزراع ) لأبناء محافظات الإسماعيلية 50% - الدقهلية 25% - الغربية 25% وذلك طبقا لقرار مجلس الوزراء بالجلسة رقم ( 21 ) المنعقدة بتاريخ 13 / 06 / 2012

## مصدر الري

ترعة التوسع الآخذة من ترعة سيناء عبر سحارة سرايوم أسفل قناة السويس

## مصدر الكهرباء

محطة محولات القنطرة شرق عبر خطوط هوائية بطول حوالي 30 كم .



## موقف الصوب الزراعية



عدد

- 514 صوبة زراعية بالإضافة إلى عدد 68 بيت صوبة زراعية

- يتولى جهاز مشروعات الخدمة الوطنية للقوات المسلحة بإعادة تأهيل وتشغيل الصوب والبيوت الزراعية بقرية الأمل

- وقد تفضل السيد الرئيس عبد الفتاح السيسي رئيس الجمهورية بافتتاحها يوم 2018/02/08م



الاسماعيلية

محافظة

ملف تطوير العشوائيات



# تطوير العشوائيات / تطوير سوق الجمعة



مشروع تطوير سوق الجمعة يهدف لمحو الوجه المظلم عن السوق القديم بتطوير وإنشاء عدد 426 محل تجارى وعدد 406 فرش بتكلفة اجمالية قدرها 17.5 مليون جنيه وذلك على ثلاث مراحل تم الانتهاء من المرحلة الأولى والتي تشمل 124 محل تجارى و 36 فرش وإدارة للسوق ، وجارى الانتهاء من تنفيذ المرحلة الثانية والتي تشمل 145 محل تجارى و 240 فرش بالإضافة إلى مسجد ودورات مياه عمومية والمرحلة الثالثة والأخيرة

( 157 محل — 130 فرش ) ومقرر نهو المراحل الثلاث نهاية ديسمبر 2018



# سوق السمك المتطور الجديد



## سوق السمك المتطور

1- المساحة: 12350 متر مربع. 2- التكلفة: 82 مليون جنيه.

3- المكونات: ( 22 محل أسماك جملة - 14 محل سمك تجزئة - 200 فرش - 16 مطعم وكافيتريا ) بالإضافة إلى الخدمات والمرافق

بالإضافة إلى كورنيش بطول 300 متر ومرسى مراكب على بحيرة الصيادين.

4- الاتفاقية: تم توقيع بروتوكول بين محافظة الإسماعيلية والهيئة الهندسية للقوات المسلحة تتولى الهيئة الهندسية تنفيذ المشروع

وتم تسليم الموقع يوم 2018/03/07م

الجهة الممولة : صندوق تطوير العشوائيات

## منطقة الورش الحرفية بالمستقبل



جاري انشاء مشروع مجمع الورش الحرفية بالمنطقة الحرة الاستثمارية بمدينة المستقبل والذي يقام على مساحة اجمالية قدرها 25 فدان ويشمل عدد ( 520 ورشة متنوعة المساحات وعدد 70 محلا و7 كافتيريات و9 دورات مياه و2 وحدة أمن ومسجد ونقطة شرطة ) وتصل جملة تكلفة المشروع الى نحو 85 مليون جنيها ورد منها 10 مليون جنيه منحمة من وزارة التعاون الدولي و 10 مليون جنيه من وزارة التخطيط والإصلاح الإداري ، وتم التنسيق مع وزارة التخطيط والإصلاح الإداري لتوفير باقى الاعتمادات المالية للمشروع والانتهاى منه طبقا لمدّة التنفيذ المقررة



الاسماعيلية

محافظة

موقف المشروعات المتعثرة والمتوقفة بالمحافظة





# موقف المشروعات المتعثرة والمتوقفة

## مشروعات الإسكان

مشروع اسكان الشباب 5000 وحدة سكنية ( غرفتين وصالة + المنافع ) باجمالى مسطح 65 م2

م	اسم المشروع	الموقف التنفيذى	نسبة الإنجاز %	القيمة المطلوبة لاستكمال المشروع بالمليون جنيه	موقف المرافق
1	11 عمارة بمركز ومدينة القنطرة غرب ( 5 بالسواركة + 6 بمدينة القنطرة غرب	9 عمارات ( 5 بالسواركة + 4 بالقنطرة غرب ) لبشة عادية + مسلحة + اعمدة ارضى	15	30	عمارات القنطرة غرب ( مياه + صرف صحى + كهرباء ) قريبين من موقع العمارات
		2 عمارة بالقنطرة غرب لم يتم البدء فيهم	0	9	عمارات السواركة ( مياه وكهرباء ) قريبين من الموقع ولا يوجد صرف صحى
2	8 عمارات المستقبل	4 عمارات بمرحلة التشطيب الداخلى 2 عمارة اعمدة ارضى 1 عمارة ارضى + اعمدة ثالث 1 عمارة ارضى + شدة السقف الثالث علوى	55	16	يوجد مرافق ( مياه + كهرباء + صرف صحى ) قريبين من الموقع
-	إجمالى	-	-	55	



# موقف المشروعات المتعثرة والمتوقفة

## مشروعات الإسكان

**مشروع اسكان الشباب 6000 وحدة سكنية ( غرفتين وصالة + المنافع ) باجمالى مسطح 65 م2**

م	اسم المشروع	الموقف التنفيذى	نسبة الإنجاز %	القيمة المطلوبة لاستكمال المشروع بالمليون جنيه	موقف المرافق
1	4 عمارة بالتل الكبير	تم توفير ارض بمنطقة العهدة بالتل الكبير ولم يتم البدء بالعمل فيهم	0	18	المرافق قديمة
2	2 عمارة بابو صوير	مرحلة التشطيبات الداخلية	90	1	يوجد مرافق ( مياه + كهرباء + صرف صحى ) قريبة من الموقع
3	4 عمارة بالقنطرة غرب	2 عمارة كاملة الهيكل الخرسانى 1 عمارة سقف ارضى + اعمدة اول 1 عمارة اعمدة ارضى	45	8	لايوجد مرافق يوجد مرافق ( مياه + كهرباء + صرف صحى ) قريبة من الموقع يوجد مرافق ( مياه + كهرباء + صرف صحى ) قريبة من الموقع
4	عمارة ابو خليفة	اعمدة ارضى	10	3.5	يوجد مرافق ( مياه + كهرباء + صرف صحى ) قريبة من الموقع



# موقف المشروعات المتعثرة والمتوقفة

## مشروعات الإسكان

تابع مشروع اسكان الشباب 6000 وحدة سكنية ( غرفتين وصالة + المنافع ) باجمالى مسطح 65 م2

م	اسم المشروع	الموقف التنفيذى	نسبة الإنجاز %	القيمة المطلوبة لاستكمال المشروع بالمليون جنيه	موقف المرافق
5	2 عمارة فايد	لبشة عادية + مسلحة	5	7	يوجد مرافق ( مياه + كهرباء + صرف صحى ) قريبة من الموقع
6	10 عمارة المستقبل	مراحل تشطيب داخلى (سيراميك + نجارة + صحى + كهرباء)	80	6	يوجد مرافق ( مياه + كهرباء + صرف صحى ) قريبة من الموقع
-	إجمالى	-	-	43.5	-





# موقف المشروعات المتعثرة والمتوقفة

## مشروعات الإسكان

مشروع 5000 وحدة سكنية اولى بالرعاية ( غرفة + صالة ) بمسطح تقريبا 40م

م	اسم المشروع	الموقف التنفيذي	نسبة الإنجاز %	القيمة المطلوبة لاستكمال المشروع بالمليون جنيه	موقف المرافق
1	10 عمارة السماكين	جارى العمل بالتشطيبات الداخلية	90	2	يوجد مرافق ( مياه + كهرباء + صرف صحى ) قريبة من الموقع
2	2 عمارة ابو صوير البلد	1 عمارة هيكل خرسانى 1 عمارة اعمدة اول علوى	40	5	يوجد مرافق ( مياه + كهرباء + صرف صحى ) قريبة من الموقع
3	3 عمارة بالمحسمة فى مرحلة التشطيب النهائى	فى مرحلة التشطيب الداخلى	85	2	يوجد مرافق ( مياه وكهرباء ) قريبين من الموقع ولا يوجد صرف صحى
4	3 السبع ابار	مراحل مختلفة من الهيكل الخرسانى عمارة دور ارضى + سقف ثانى علوى عمارة ارضى + اول علوى عمارة سقف دور ارضى	40	7	يوجد مرافق ( مياه + كهرباء + صرف صحى ) قريبة من الموقع



# موقف المشروعات المتعثرة والمتوقفة

## مشروعات الإسكان

تابع مشروع اسكان الشباب 6000 وحدة سكنية ( غرفتين وصالة + المنافع ) باجمالى مسطح 65 م2

م	اسم المشروع	الموقف التنفيذى	نسبة الإنجاز %	القيمة المطلوبة لاستكمال المشروع بالمليون جنيه	موقف المرافق
5	2 عمارة القنطرة غرب ( السواركة )	مراحل مختلفة من الهيكل الخرسانى عمارة ( ارضى + 4 دور ) + عمارة ( ارضى + 4 دور + اعمدة خامس علوى )	50	3.5	يوجد مرافق ( مياه + كهرباء + صرف صحى ) قريبة من الموقع
6	4 عمارة ابو سلطان	1 عمارة مرحلة التشطيبات 2 عمارة دور ارضى 1 عمارة سقف ارضى + اعمدة رابع علوى	30	11	المرافق ( مياه + كهرباء + صرف صحى ) قريبة من الموقع
-	إجمالى	-	-	30.5	-



# موقف المشروعات المتعثرة والمتوقفة

## الصالة المغطاة بالشيخ زايد

### توقف العمل بالصالة المغطاة

- تم إسناد الأعمال بالأمر المباشر إلى الأشغال العسكرية في 2014/1/8م بقيمة 13.200 مليون جنيه ، طبقا للبروتوكول الموقع بين الشباب والرياضة مع الأشغال العسكرية.
- تم سداد مبلغ 8 مليون جنيه على دفعات ، وتوقف العمل بالصالة بسبب خلاف بين استشاري الشباب والرياضة مع الأشغال العسكرية على أسلوب ونسبة السداد.
- نسبة التنفيذ 65% طبقا لحصر الأشغال العسكرية.

### الإجراءات التي اتخذت لحل المشكلة

- تم التواصل مابين مديرية الشباب والرياضة والأشغال العسكرية في وجود السكرتير العام المساعد للمحافظة وتم الاتفاق على الآتى :
- 1. تشكيل لجنة لحصر الأعمال على الطبيعة من الأشغال العسكرية والشباب والرياضة ومديرية الإسكان.
- 2. إعادة تقدير الأعمال التي لم يتم تنفيذها لتواكب الأسعار الحالية.
- 3. توقيع بروتوكول لاستكمال الأعمال بين الشباب والرياضة والأشغال العسكرية والبدء الفوري في استئناف الأعمال بعد سداد 95% من قيمة الأعمال الباقية للأشغال العسكرية.





# موقف المشروعات المتعثرة والمتوقفة

## مستشفى حميات التل الكبير



تم الانتهاء من المبنى وتشطيبه من الداخل و الخارج بنسبة 100% بتكلفة اجمالية 32 مليون جنيها ولم يتم تشغيله او تجهيزه كمستشفى حميات وتوقف المشروع من عام 2004 حتى الآن وقد تمت دراسات جارى الانتهاء منها لتعمل مركزا لامراض وجراحات الجهاز الهضمى والكبد بسعة 252 سرير



# موقف المشروعات المتعثرة والمتوقفة

## استكمال شبكة ري المسطحات الخضراء بمدينة المستقبل

### مكونات المشروع :

يتكون المشروع من شبكات مياه عكرة من المواسير الزهر المرن قطر (500 مم ) بأطوال 1000 م.ط ومواسير من البلاستيك UPVC بأقطار مختلفة بطول 15300 م.ط وشبكات فرعية بأقطار 50مم ، 75مم ، وعدد 6 آبار ارتوازية.

تكلفة المشروع : 10 مليون تاريخ البدء : 2015/8/15

تاريخ النهو : 2017/3/30 الشركة المنفذة : شركة المقاولون العرب

نسبة التنفيذ : 85 %

الموقف الحالي للمشروع : جاري تدبير اعتماد مالي من المحافظة وتم الانتهاء من الابار بنسبة 100% و جاري توريد توريد و تركيب الاعمال الكهروميكانيكية للابار و تم الانتهاء من الجزء الاول للشبكة الفرعية.



الاسماعيلية

محافظة

المشروعات الخدمية والمحلية





الاسماعيلية

محافظة

المناطق الاستثمارية



محافظة  
شمال سيناء

بورفؤاد

بورسعيد

المنطقة الصناعية  
بالقنطرة شرق

منطقة ابو خليفة الصناعية

المنطقة الصناعية  
2، 1

وادي التكنولوجيا

المنطقة الحرة العامة

محافظة  
السويس

محافظة  
الشرقية

Google

تانيس

منشأة ابو عمر

الحسينية

العزازي

اكباد البحريه

فاقوس

سواده

القصاصين

صوامع  
الفطره شرق

Al Firdan

الاسماعيليه

ابو سلطان

المره الكبرى

40

40

65

65



# الاستثمار و التنمية الصناعية

يوجد بالإسماعيلية (4) مناطق صناعية ومنطقة حرة عامة

1- المنطقة الصناعية بالقنطرة شرق

2- المنطقة الصناعية الأولى بالإسماعيلية

3- المنطقة الصناعية الثانية بالإسماعيلية

4- المنطقة الصناعية بالقنطرة غرب

- وادى التكنولوجيا بالقنطرة شرق

وتتبعان الهيئة العامة للمنطقة الاقتصادية لقناة السويس

- المنطقة الحرة العامة



# المشروعات التي تمت الموافقة عليها بالمناطق الصناعية

## المنطقة الصناعية الأولى والثانية بالإسماعيلية

عدد المشروعات	التكلفة الاستثمارية	المساحة	عدد العمال
260	1.209 مليار جنيه	535 فدان	10799

## المنطقة الصناعية بالقنطرة شرق

عدد المشروعات	التكلفة الاستثمارية	المساحة	عدد العمال
191	4.67 مليار جنيه	910 فدان	31594

## المنطقة الحرة العامة بالإسماعيلية

عدد المشروعات	التكلفة الاستثمارية	المساحة	عدد العمال
82	1.2 مليار دولار	2.8 مليون م <sup>2</sup>	13749

## المنطقة الاستثمارية بالمستقبل

- تم التنسيق بين المحافظة والهيئة العامة للاستثمار علي انشاء منطقة استثمارية جديدة بالإسماعيلية ضمن المساحة المشار اليها بمساحة في حدود 158 فدان .

- وجاري اعداد بروتوكول تعاون بين المحافظة والهيئة العامة للاستثمار يتم بموجبه اتخاذ الاجراءات التالية :-

- تقوم المحافظة بتحديد الموقع علي الطبيعة وموافاة الهيئة العامة للاستثمار بحدود ومساحة المنطقة .
- تقوم المحافظة بدراسة المرافق المتاحة بالمنطقة ودراسة تكاليف تطويرها لتمكن من الوفاء باحتياجات المنطقة الاستثمارية .
- تقوم الهيئة العامة للاستثمار بتسويق المنطقة بين المطورين واختيار المطور الذي يتناسب عمله مع مواصفات المنطقة .
- يقوم المطور باتخاذ اجراءات انشاء المنطقة الاستثمارية من خلال الهيئة العامة للاستثمار .

- فرع اقليم القناة بالإسماعيلية
- منذ صدور القانون رقم 15 لسنة 2017 الخاص بتيسير إجراءات إصدار التراخيص الصناعية داخل وخارج المناطق الصناعية والمناطق الاستثمارية والحررة تم صدور :
- عدد 214 رخصة تشغيل بنظام الاخطار وتصريح تشغيل " داخل وخارج المناطق الصناعية .
- تضم عدد 23 رخصة تشغيل خارج المناطق الصناعية تفصيلهم كالتالي :

عدد الرخص	نوع النشاط	م
13	النشاط الغذائي	1
5	نشاط الغزل والنسيج	2
3	النشاط الكيماوي	3
1	أنشطة مواد البناء	4
1	أنشطة القوى	5

**كما تم صدور عدد 210 سجل صناعي داخل وخارج المناطق الصناعية**





الإسماعيلية

محافظة

الموارد المائية والري

إدارة الصرف



## أولاً : مشروع السحارة :-

الجهة المنفذة : إدارة المياه بالهيئة الهندسية للقوات المسلحة

تاريخ البدء المقرر : 2016 / 6 / 1

تاريخ النهو المقرر : 2019 / 05 / 31

تاريخ النهو المتوقع : 2019 / 02 / 28

قيمة البروتوكول : 46 مليون دولار

ما تم صرفه : 500 مليون جنيه



## نسبة تنفيذ الأعمال

م	بيان الأعمال	نسبة التنفيذ
1	مواسير الدفع	%25
2	البيارات	%90
3	المواسير والبيارات داخل الجزيرة	%75





## **ثانياً : مشروع تعديل مصرف المحسمة (غرب القناة)**

**الجهة المنفذة : إدارة المهندسين العسكريين بالقوات المسلحة**

**تاريخ البدء المقرر : 2017 / 12 / 23**

**تاريخ النتهاء المقرر : نوفمبر 2019**

**تاريخ النتهاء المتوقع : اغسطس 2019**

**قيمة البروتوكول : 404 مليون جنية**

**ما تم صرفه : 101 مليون جنية**

# نسبة تنفيذ الأعمال

م	بيان الأعمال	نسبة التنفيذ
1	انشاء قنطرة الحجز على مصرف المحسمة ك2,500	90%
2	انشاء قنطرة الفم على مصرف فرع المحسمة	80%
3	انشاء مصرف فرع المحسمة بطول 1,300 كم	60%
4	توسيع وتعميق مصرف الجبالى بطول 2,300 كم	65%
5	توسيع وتعميق وتعديل انحدار مصرف طوسون بطول 5.55 كم	15%
6	انشاء مصرف فرع طوسون بطول 1,900 كم	75%
7	توسيع وتعميق مصرف سرابيوم بطول 3,200 كم	75%
8	انشاء مصرف فرع سرابيوم بطول 0,800 كم	75%
9	مفيض مصرف سرابيوم اسفل ترعة سيناء	55%
10	أعمال صناعية 22 كوبرى + ( بدالات - أعمال حماية) على المسار	30%

# الأعمال الجارى تنفيذها

المبالغ بالألف جنيهه

اسم المشروع	القيمة التعاقدية	المنصرف	المتبقى	تاريخ النهو المتوقع فعليا	نسبة الانجاز
عملية انشاء عدد 2 نطاق واقى على مصرفى المحسمة و البلاح	1195.400	776	419.400	2018 / 12	%65
الاعمال الترابية و الصناعية لإنشاء مصرف الصندوق	4253.835	3190.37	1063.465	2018 / 12	%75
الاعمال الترابية لإنشاء مصرف صيام	1768	353.8	1414.2	-	%20
انشاء عدد 2 نطاق على مصرف البهنساوى والوادي	2221.770	1777	444.77	2019 / 2	%80
انشاء عدد 2 نطاق على مصرفى الضبية وطوسون	1723.120	775	948.12	2019 / 4	%45
عملية صيانة بعض البواكى بمناطق ابو صوير و المنايف	2150.500	1720	430.5	2019 / 1	%80
عملية تطهيرات ونزع الحشائش بدائرة الادارة	5327.500	4592.218	735.282	2019 / 6	%94





الإسماعيلية

محافظة

الموارد المائية والري

إدارة الري

# ويقسم الزمام الفعلي للإدارة كالأتي:

## الري المحوري ( بيفوت )



## ري حديث يشمل:

27950 فدان	هندسة شرق البحيرات
40000 فدان	هندسة الشيخ زايد
56000 فدان	هندسة التل الكبير
4600 فدان	هندسة الإسماعيلية
12560 فدان	هندسة السويس
<b>141110 فدان</b>	<b>إجمالي زمام الري الحديث</b>



## ري بالغمر:

إجمالي زمام الري بالغمر = 322326 - 141110 = 181216 فدان

# الترع الرئيسية بدائرة الإدارة:

## الترع الرئيسية بدائرة الإدارة العامة

ترعة المنايف الرئيسية  
طول = 23,800 كم  
زمام = 9456 فدان

ترعة السويس  
طول = 89,700 كم  
زمام = 80000 فدان

ترعة بورسعيد  
طول = 76,720 كم  
زمام = 37982 فدان

ترعة الإسماعيلية  
طول = 53,400 كم  
زمام = 326500 فدان

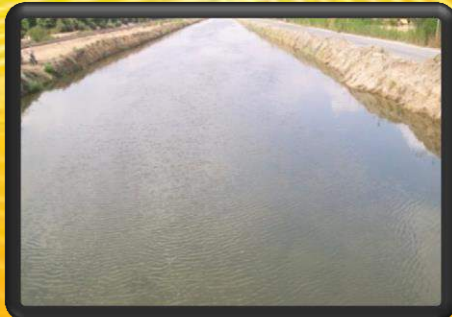


ترعة الإسماعيلية

ترعة بورسعيد

ترعة السويس

ترعة المنايف الرئيسية





# الموارد المائية



## الآبار الجوفية

86.221 مليون م<sup>3</sup>/سنة

مياه النيل (3607.998 مليون م<sup>3</sup>/سنة)

ري الإسماعيلية 2368 مليون م<sup>3</sup>/سنة

ري شمال غرب سيناء 291.248 مليون م<sup>3</sup>/سنة

ري الصالحية 908.480 مليون م<sup>3</sup>/سنة

ري السلام غرب 40.27 مليون م<sup>3</sup>/سنة

## إعادة استخدام الصرف الزراعي

43.31 مليون م<sup>3</sup>/السنة

## حصة محافظة السويس

505.890 مليون م<sup>3</sup>/سنة



## حصة محافظة بورسعيد

166.258 مليون م<sup>3</sup>/سنة

## حصة محافظة الإسماعيلية

2935.85 مليون م<sup>3</sup>/سنة

## ميزانية العمليات بدائرة الإدارة العامة للموارد المائية والري بالإسماعيلية وغرب سيناء

المشروعات على حساب الغير	الخطة الاستثمارية	بند 1-1	البيان
استكمالات وعمليات جديدة	استكمالات وعمليات جديدة	عمليات التطهيرات ونزع الحشائش	
5.108 مليون	7.430 مليون جنيه	11.861 مليون جنيه	قيمة الأعمال
3.651 مليون جنيه	3.907 مليون جنيه	4.789 مليون جنيه	قيمة ما تم تنفيذه
71.5%	52.6%	40.5%	نسبة التنفيذ

## أولاً: عمليات التطهيرات ونزع الحشائش للمجاري المائية :

تنفيذ عدد (6) عقد تطهيرات ونزع حشائش للمجاري المائية ميكانيكياً بدائرة الإدارة بتكلفة إجمالية 11.861 مليون جنيهه وجاري العمل **بنسبة تنفيذ 40.5%**





## ثانيا : عمليات الخطة الاستثمارية :

تنفيذ عمليات بقيمة 7.430 مليون جنيهه **بنسبة تنفيذ 52.6%**  
بياناتها كالتالي:

➤ إنشاء كوبري خرسانة مسلحة على خوازيق حمولة 70 طن  
ك 21.850 على ترعة بورسعيد بمنطقة أبو خليفة لخدمة أهالي المنطقة  
بتكلفة إجمالية 3.500 مليون جنيهه **بنسبة تنفيذ 52%**



# عملية إحلال وتجديد بعض بوابات أفمام وحجوزات ترع رئيسية وفرعية بدائرة الإدارة لإمكانية إدارة الطلب على المياه وتوصيل المياه لنهايات الترع بتكلفة 507.870 ألف جنيهه



تاريخ بدء 2018/6/24

تاريخ نهو 2018/11/23

نسبة تنفيذ 45%





➤ **عملية إحلال وتجديد عدد (2) كوبري خرسانة مسلحة على أكتاف ك 5.400  
وك 8.950 على ترعة الصندوق بنطاق مركز ومدينة القصاصين بتكلفة  
إجمالية 904.400 ألف جنيه**

تاريخ بدء 2018/7/1

تاريخ نهو 2018/12/15

نسبة تنفيذ 50%







الاسماعيلية

محافظة

منظومة النظافة

مصنع تدوير القمامة بأبو بلح على مساحة حوالي 6 أفدنة



الطاقة الإنتاجية قدرها 350 طن / يوم - يوجد خطين لإنتاج السماد العضوي وخط لإنتاج الـ (RDF) يستخدم كوقود لمصانع الأسمنت.  
يعمل المصنع على 3 ورديات ويعتبر من أوائل المصانع التي تم تشغيلها في 2015 على مستوى الجمهورية وقد تم تأجيرها لمدة عشر سنوات

## المناطق التي يخدمها مصنع تدوير القمامة

### حى ثان

عدد الوحدات السكنية 77718 وحدة  
يقع الحى على مسافة حوالى 16 كم من المصنع

### حى أول

عدد الوحدات السكنية 18635 وحدة  
يقع الحى على مسافة حوالى 14 كم من المصنع

### مدينة المستقبل

تقع المدينة على مسافة حوالى 19 كم من المصنع

### حى ثالث

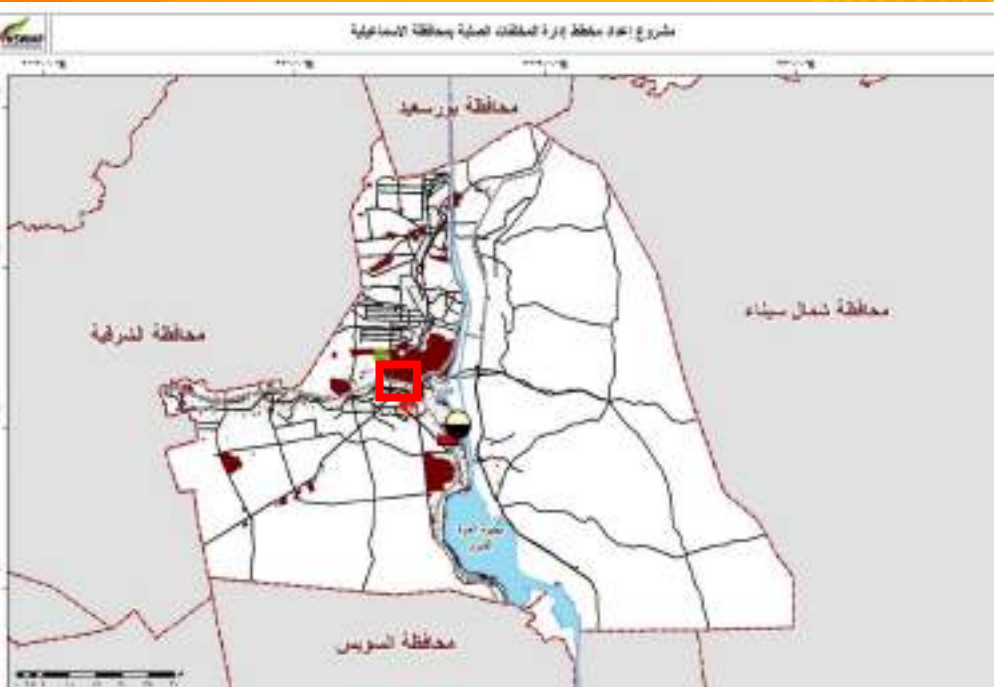
عدد الوحدات السكنية 42635 وحدة  
يقع الحى على مسافة حوالى 18 كم من المصنع



## التجربة الأولى في منظومة الجمع السكنى

- تتميز محافظة الإسماعيلية بقيامها بتطبيق شامل لمنظومة إدارة المخلفات الصلبة بنطاق مدينة الاسماعيلية ( الأحياء الثلاثة ) وتتمثل في تطبيق منظومة الجمع السكنى وكذلك التخلص من القمامة عن طريق تدويرها والاستفادة منها عن طريق مصنع السماد بأبو بلح ، وذلك بالتنسيق مع وزارة البيئة عن طريق عقد بروتوكول يتم بمقتضاه مساهمة الوزارة بمبلغ وقدره **10 مليون** جنيه لبدء تطبيق المنظومة اعتبارا من 2015/11/1م حتى 2017/6/30م للتعاقد مع شركات متخصصة في جمع ونقل القمامة من المنبع إلى مصنع تدوير القمامة
- تم رصد المنظومة عن طريق لجان الرصد والمتابعة والتقييم بالمحافظة والوزارة
- وحازت على استحسان المواطن الإسماعيلي.

## الرؤية المستقبلية لإدارة المخلفات الصلبة

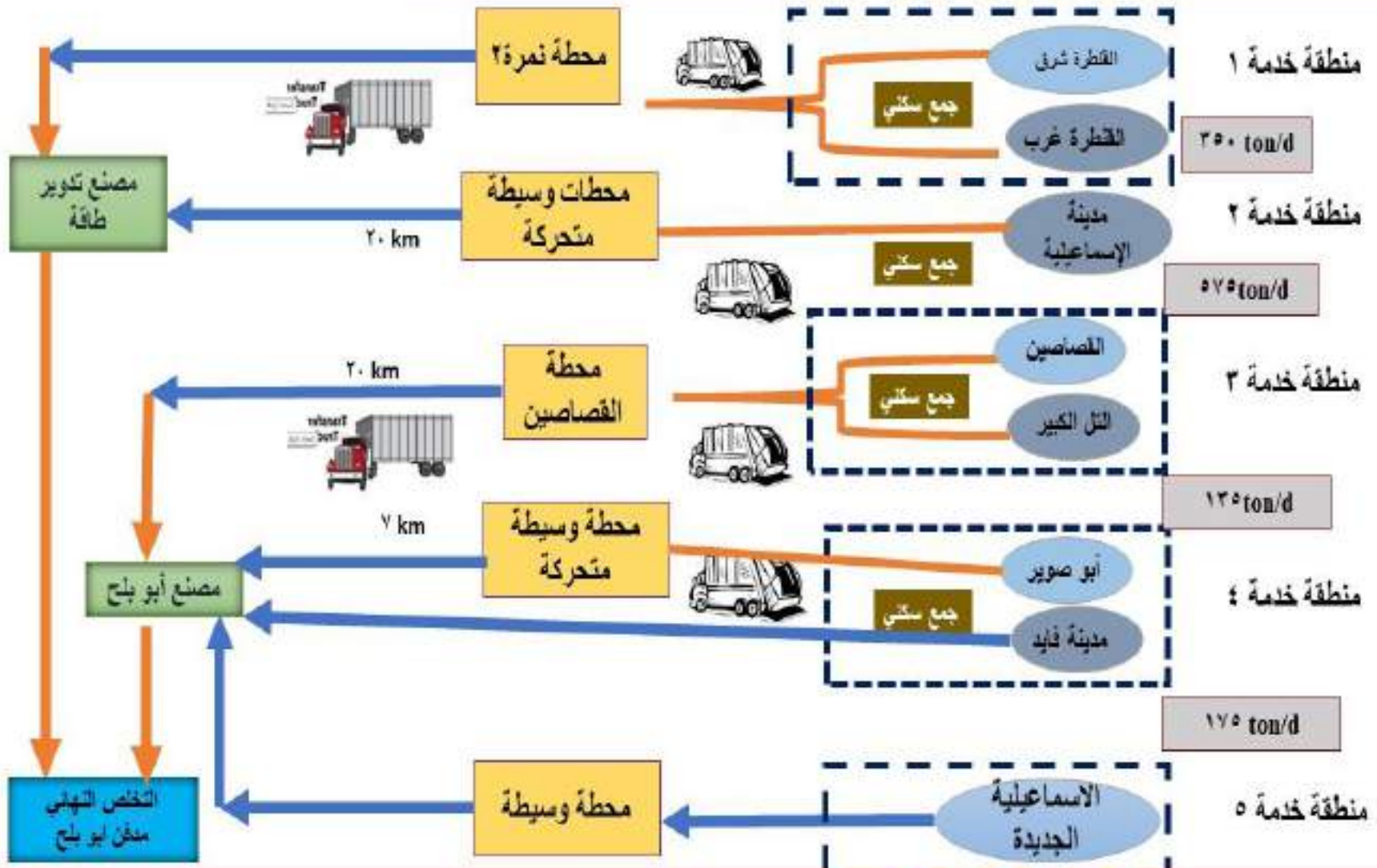


موقع مصنع تدوير أبو بلح

عدد السكان	1223644 نسمة
كمية المخلفات	1007.33 طن / يوم

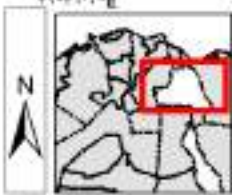
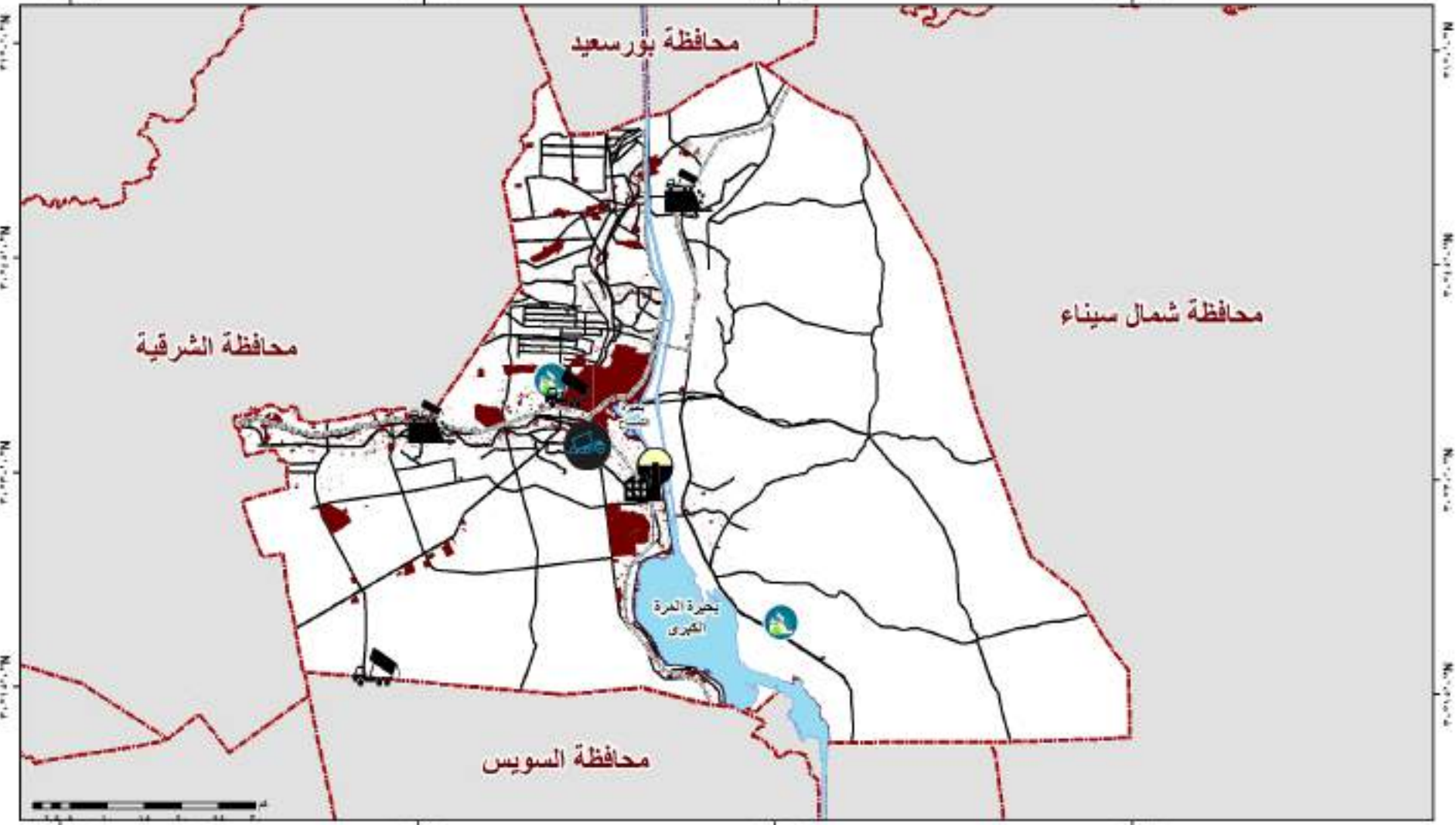
مؤشرات النظام الحالي لإدارة المخلفات الصلبة	مؤشرات الأداء (القدرة الحالية)
معدات الجمع	261
سائقين وعمالة	777
المصانع	1
محطات الوسيطة	1
المدافن	1

# الرؤية المستقبلية لإدارة المخلفات الصلبة





# مشروع إعداد مخطط لإدارة المخلفات الصلبة



**اسم الخريطة**  
المخلفات الصلبة في محافظة الاسماعيلية

<p>مصانع اوبراج مقترح إنشاء خارج مساحته</p>	<p>مصانع القائمة مقترح تاعولها</p>	<p>محطة وسيطة قائمة</p>	<p>محطة وسيطة مقترحة</p>	<p>محطة وسيطة مقترحة</p>	<p>محطة وسيطة مقترحة</p>	<p>المدائن الصحية القائمة</p>	<p>المقالب</p>	<p>مقالب تم تفتته</p>	<p>تجمعات عمرالية</p>	<p>مسطحات مائية</p>	<p>حدود المحافظات</p>	<p>شبكة سلك حديثة</p>	<p>طرق القومية</p>
---	------------------------------------	-------------------------	--------------------------	--------------------------	--------------------------	-------------------------------	----------------	-----------------------	-----------------------	---------------------	-----------------------	-----------------------	--------------------

# الإحتياجات لإدارة المخلفات فى المحافظة

البنية التحتية

1

66 مليون جنيه لمشروعات  
البنية التحتية

3

100 مليون لمشروعات الإستثمار

2

134 مليون لمشروعات  
التشغيل

الإستثمار

التشغيل

للوصول إلى منظمة ناجحة وفعالة مستدامة لإدارة المخلفات لابد من تكامل عنصر التشغيل (البشرى) عنصر البنية التحتية وعنصر الأستثمار

# 1- عناصر البنية التحتية المطلوبة

## ❖ المحطات الوسيطة

اسم المحطة	الموقع	الكمية (الطاقة الإستيعابية) طن/اليوم م	المساحة م <sup>2</sup>	المعدات	التكلفة	مؤشر الأداء/تحسين
محطة غرفة	القنطرة شرق	250	800	• وحدات فصل للمواد العضوية	9 مليون	• منع تراكم المخلفات بالشوارع • تحسين الوضع البيئي و صحة المواطنين. • إلغاء مظاهر التلوث البصري.
مجطة القصاصين	مدينة القصاصين	150	400	• لوادر	9 مليون	
محطة أبو صرير متحركة	مدينة أبو صرير	60	-	• سيارات سعة 20 طن	15 مليون	
<b>الإجمالي</b>		<b>1105</b>	<b>3600</b>		<b>33</b>	

## ❖ إغلاق المقالب تحويلها إلى منتزهات عامة

اسم المقلب	الموقع	الكمية	المساحة	الإستخدام اللاحق	التكلفة	مؤشر تحسين الأداء (وضع بيئي)
مقالب القنطرة شرق	القنطرة شرق	47 طن /يومية	7 مقالب قرب كل قرية فى حدود فدان	متنزه عام	15 مليون	• تحسين الوضع البيئي و صحة المواطنين. • إلغاء مظاهر التلوث البصري. • توفير مناطق ترفيهية
مقلب غرفة	القنطرة غرب	يستقبل 116 طن/اليوم	3 فدان	محطة وسيط	6 مليون	
مقلب القصاصين	القصاصين	يستقبل 85 طن /اليوم	6 فدان	محطة وسيط	12 مليون	

إجمالي البنية التحتية للمحافظة 66 مليون



## 1- عناصر البنية التحتية المطلوبة

❖ إنشاء خلية دفن صحي بمدفن أبو بلح

التكلفة الإستثمارية للخلية (مليون جنيه)	الطاقة الإستيعابية للخلية	المساحة (م <sup>2</sup> )	المدفن
20	300000 طن	25000	أبو بلح

## 2- الأستثمار

❖ الإستثمار فى المصانع

التكلفة (مليون جنيه)	الطاقة الإستيعابية طن/اليوم	المساحة (مطلوب تخصيص 20 عام)	المصنع	منطقة الخدمة
100	1000	80000	مصنع تدوير	منطقة خدمة 2&1
100				الإجمالى

إجمالى الإستثمارات المطلوبة للمحافظة 100 مليون

#### ❖ عقود التشغيل فى الجمع النقل

منطقة الخدمة	عدد السكان فى المنطقة المخدومة	الكمية طن/اليوم	رسم الجمع/النظافة السنوية	فرص العمل	مؤشر الأداء
منطقة خدمة 1	289000	289	19 مليون	2300	<ul style="list-style-type: none"> <li>تحسين الوضع البيئى و صحة المواطنين.</li> <li>إلغاء مظاهر التلوث البصري.</li> </ul>
منطقة خدمة 2	704000	704	46 مليون	5700	
منطقة خدمة 3	296000	296	19 مليون	2400	
منطقة خدمة 4	505000	505	33 مليون	4100	
<b>الإجمالى</b>	<b>1794000</b>	<b>1794</b>	<b>117 مليون</b>	<b>14500</b>	

#### ❖ عقود تشغيل المحطات الوسيطة

منطقة الخدمة	الكمية طن/اليوم	المساحة (م <sup>2</sup> )	مؤشر الأداء
محطة حى أول	704	150	<ul style="list-style-type: none"> <li>تحسين الوضع البيئى و صحة المواطنين.</li> <li>إلغاء مظاهر التلوث البصري.</li> </ul>
محطة غرة	289	800	
محطة القصاصين	296	800	
محطة أبو صرير	505	2000	
<b>الإجمالى</b>	<b>1794</b>	<b>3750</b>	

### 3- التشغيل

❖ عقود التشغيل مدافن صحية

مؤشر الأداء	المساحة (م <sup>2</sup> )	الكمية طن/اليوم	منطقة الخدمة
الحد من تلوث التربة والمياه الجوفية	340200	448	منطقة الخدمة 1&2&3&4

إجمالي التشغيل للمحافظة 115 مليون جنيه





الاسماعيلية

محافظة

ملف التعليم

## مشروعات تم التسليم

م	إسم المدرسة	نوع الانشاء	القيمة التعاقدية	ت تسليم الموقع	مدة التنفيذ	ت النهو المقرر
1	المصريه اليابانيه	انشاء جديد	21753579	2017/1/22	8.5 شهر	2017/10/05
2	ابوسلطان /ث.م	توسع	2384203	2017/5/21	5.5 شهر	2017/11/04
3	العمدة البعلی /ت1أ	توسع	4633739	2017/4/24	8 شهر	2017/12/23
4	الروضه /ع	إحلال جزئى	3248106	2017/6/18	6 شهر	2017/12/17
5	خالد بن الوليد/ب	إحلال جزئى	3149067	2017/5/25	7.5 شهر	2018/1/04
6	أبو جريش /ب	إحلال جزئى	2008823	2017/5/18	8 شهر	2018/1/13
7	أبو عيادة /ت0أ	إحلال جزئى	2477581	2017/5/07	9 شهر	2018/2/01
8	السلام الاساسيه لغات	توسع	2762100	2017/7/11	7 شهر	2018/2/06
9	المستقبل /ت.أ	انشاء جديد	9229679	2017/5/07	9 شهر	2018/2/01
10	المصريه اليابانيه الجديده	انشاء جديد	27135614	2017/2/14	7 شهر	2018/9/12
11	العوايصه /ع	انشاء جديد	4509742	2017/11/26	9 شهر	2018/8/23
12	الشهداء /ت0أ	توسع	3412371	2017/11/15	9 شهر	2018/8/12

ياجمالى تكلفة (86704604) جنيه

## مشروعات جاري تنفيذها

م	اسم المدرسة	القيمة التعاقدية	المنصرف	المتبقى	تاريخ النهو التعاقدى	تاريخ النهو المتوقع	نسبة التنفيذ	موقف تنفيذى
1	إدارة القصاصين التعليمية	1337174	288742	1048432	2016/5/12	2018/12/1	%79	تشطيبات
2	الاسماعيلية الجديده	5857514.3	3184450	2673064.3	2017/1/21	2019/2/15	%79	تشطيبات
3	ثانوي بالمجمع التعليمي ك 4.5	4413237	2338448	2074789	2017/8/15	تحت التسليم	%97	تشطيبات
4	أبو عياد/ب	8865648	6504607	2361041	2017/11/20	2018/10/31	%94	تشطيبات
5	ابوبكر الصديق ت.أ	2526829	1337706	1189123	2017/12/23	2019/1/1	%67	تشطيبات
6	السلام البدويه /ت.أ	2882344	-	-	2018/3/22	2019/2/01	%37	هيكل أرضى
7	ابوشلبي /ب	5872085	4156067	1716018	2018/5/17	2018/11/1	%95	تشطيبات

بإجمالي تكلفة (31754831) جنيه



## خطة إنشآت ( 2019/2018 )

م	اسم المدرسة	القيمة التعاقدية	المنصرف	المتبقى	تاريخ النهو التعاقدى	تاريخ النهو المتوقع	نسبه التنفيذ	موقف تنفيذى
1	الصحابة الرسمية لغات	10323528	-	-	٢٠١٩/٠٥/٢١	٢٠١٩/٠٥/٢١	%14	هيكل أرضى
2	الاسماعيلية الرسمية لغات	16030764	-	-	٢٠١٩/٠٧/٢٩	٢٠١٩/٠٧/٢٩	%10	خ.م اساسات
3	الزهراء /ت0أ	7693348	-	-	٢٠١٩/٠٧/١٤	٢٠١٩/٠٧/١٤	%12	خ.ع اساسات
4	الجيل الجديد رسمي لغات	8685398	-	-	٢٠١٩/٠٨/١١	٢٠١٩/٠٨/١١	%8	خ0ع أساسات
5	علي عبد الهادي /ت0أ	5018745	-	-	٢٠١٩/٠٨/١٢	٢٠١٩/٠٨/١٢	%8	خ0ع أساسات
6	فاطمه الزهراء /ت.أ	17975114	-	-	٢٠١٩/٠٨/٢٦	٢٠١٩/٠٨/٢٦	%6	احلال
7	الواصفية / ع	4055824.4	-	-	٢٠١٩/٠٧/٠٧	٢٠١٩/٠٧/٠٧	%3	تجهيز موقع

بإجمالي تكلفة (69782721) جنيه

# مدارس صيانة جارى العمل

م	إسم المدرسة	ت تسليم الموقع	المدة بالشهر	القيمة التعاقدية	الموقف	ت النهو المقرر	قطاع
1	القنطرة شرق /ع	2018/8/26	3	961273.6	%65	2018/11/25	ق0ش
2	الفنيه التجريبيه الزراعيه	2018/9/03	1.5	109059.75	%95	2018/10/17	الاسماعيلية
3	المجمع التعليمى عمارة (13)	2018/8/09	5	4499468	%47	2019/1/08	الاسماعيلية
4	فنارة العمدة الزراعية	2018/10/01	3	1879860.9	%15	2018/12/31	فايد
5	الفنية التجريبية لتكنو لوجيا المعلومات	2018/9/20	4	2202635.5	%20	2019/1/19	الاسماعيلية
6	البنات الكهربية الصناعية	2018/10/08	4	3720860	%5	2019/2/07	الاسماعيلية
7	عثمان بن عفان /ب	2018/10/04	3	1794769	%10	2019/1/03	التل الكبير
8	أحمد عرابى / ب	2018/10/09	3	1543261	%10	2019/1/09	التل الكبير
9	البغادة / ت0أ	2018/10/02	2	322398	%5	2018/12/01	القصاصين
10	عمر بن عبد العزيز / ب	2018/9/26	4	1575112	%9	2019/1/25	الاسماعيليه
11	الشيخ سليم / ب	2018/10/04	4	3122406	%10	2019/2/03	القصاصين
12	أبوطفيلة /ب	2018/9/30	4	1684925	%15	2019/1/21	القنطره غرب

بإجمالى تكلفة (23416028) جنيه



# التعليم بالمحافظة

المدرسة المصرية اليابانية بالاسماعيلية



بتكلفة تبلغ جملة تكلفتها 21 مليون و 700 ألف جنيها وعلى مساحة اجمالية قدرها 10 آلاف مترا مربعا وتطبق المدارس اليابانية المصرية المناهج المصرية و الأنشطة اليابانية المعروفة بـ "التوكاتسو بلس" والمباني على مساحة 900 مترا مربعا





# التعليم بالمحافظة

فندق مدرسة المتفوقين بالاسماعيلية



بتكلفة اجمالية تصل لنحو 55 مليون جنيه تنفيذ الأعمال الانشائية لمشروع مدرسة المتفوقين الجديدة بالمجمع التعليمي وتشمل عدد 18 فصل دراسي اضافة الى المعامل والقاعات وسوف يتم تجهيزها وتأثيثها بأحدث وسائل تكنولوجيا التعليم المتطورة لتكون منارة تعليمية متكاملة وتعد أكبر مدرسة ثانوية حديثة ومتكاملة الخدمات والمرافق يتم انشائها للفائقين على مستوى محافظات الجمهورية



الاسماعيلية

محافظة

ملف الصحة





# مشروع تطوير مستشفى الاسماعيلية العام



## مستشفى الإسماعيلية العام

تم اسناد مشروع تطوير مستشفى الإسماعيلية العام مركزيا الي جهاز المخبرات العامة في مارس 2017 بتكلفة قدرها 362 مليون جنيهه ومدة التنفيذ 24 شهر.





# مشروع تطوير مستشفى الاسماعيلية العام



## تشمل المرحلة الاولى للتطوير الأقسام الآتية :-

- الدور الثالث بالكامل ما عدا قسمي "السكر والسجن"
- الدور الثاني يشمل عدد (1) غرفة عمليات - أقسام النسا والحضانات والاطفال
- الدور الاول يشمل عدد (1) غرفة عمليات - قسم العناية الوسيطة
- الدور الارضي يشمل الجزء الاداري - 50% من قسم الاستقبال - المعامل - الأشعة ما عدا غرف الاشعة المقطعية والرنين والماموجرام والاشعة العادية - عمليات الطوارئ - وحدة الغسيل الكلوي بسعة 20 ماكينة
- البدروم يشمل المغسلة

## ❖ اسرة المستشفى بعد انتهاء أعمال التطوير بياناتها كالتالي:-

عناية مركزة	عناية قلب	عناية جراح قلب "مقترح"	عناية اطفال	عناية وسيطة	اجمالي اسرة العناية
11 سرير	11 سرير	11 سرير	10 اسرة	15 سرير	58 سرير
غسيل كلوي	داخلي	اطفال مبتسرين	اقامة فندقية	اجمالي الاسرة	
85 ماكينة	213 سرير	26 حضانة	40 سرير	382 سرير	

نسبة انجاز المرحلة الاولى 85%



## مشروع تطوير مستشفى طوارئ أبو خليفة



تم اسناد مشروع تطوير مستشفى طوارئ أبو خليفة مركزيا الي جهاز المخابرات العامة في مارس 2017 بتكلفة قدرها **273 مليون** جنيه ومدة التنفيذ 18 شهر.



## مشروع تطوير مستشفى طوارئ ابو خليفة



- تم تركيب عداد مياه للمستشفى بتاريخ 2018/6/25 من قبل الشركة القابضة لمياه الشرب والصرف الصحي بتكلفة 472174.5 جنية
- تم ارسال مبلغ 16 مليون جنية لشركة الكهرباء لتوريد عدد (3) محولات وموزع وذلك بتاريخ 2018/5/22 وتم توريد الموزع للمستشفى بتاريخ 2018/8/18 وحتى تاريخه لم تورد المحولات حتي يتسنى لشركة وادي النيل لتجربة الأعمال الكهروميكانيك والانتهاء من المشروع بالكامل 2019/3/27م.

❖ اسرة المستشفى بعد انتهاء أعمال التطوير بياناتها كالتالي:-

اجمالي الاسرة	معامل	اشعة	داخلي	عناية مركزة
114 سرير	عدد (3) معامل	مقطعية – عادية - دوبلر	101 سرير	13 سرير

نسبة انجاز المشروع 90%





الاسماعيلية

محافظة

ملف الزراعة

# بيان ما تم من إنجازات وأعمال بالقطاع الزراعي

❖ ما تم زراعته من المحاصيل الشتوية

متوسط إنتاج عام	المساحة المنزرعة بالفدان	المحصول
	عام 2018	
17.9 اردب	39048	القمح
4.2 اردب	1314	الفول البلدي
5.9 طن	18310	برسيم
20 طن	8578	بنجر سكر
12.7 اردب	1488	شعير
4.7 طن	3166	بصل

❖ ما تم زراعته من المحاصيل الصيفية :-

متوسط إنتاج عام	المساحة المنزرعة بالفدان	المحصول
	عام 2018	
20.5 أردب	34462	ذره صيفي
15.7 اردب	8320	فول سوداني
3.2 اردب	3576	سمسم
3.4 طن	4709.16	ارز صيفي
8.6 طن	179	بصل
16.4 اردب	331	ذره نيلى
6.8 قنطار	1734.3	قطن

# بيان ما تم من إنجازات وأعمال بالقطاع الزراعى

❖ مساحة الفاكهة بالمحافظة :

عام 2018	العــــــــــــــــام
204694.6	المساحه المنزعه بالفدان

❖ ما تم زراعته من الخضر بالفدان :

الموسم الصيفى	الموسم الشتوى	السنة
عام 2018	عام 2018	المحصول
2824.4	10346	الطماطم
1365	12069	البطاطس
1949	4056	الفلل
1838.14	3935	بادنجان
813	1387	كوسة
720	1058	خيار
332	1947	فاصوليا
3422	-	بطيخ مائدة
1395	-	بطيخ لب
368	216	كنتالوب
110	-	شمام
	5013	الفراولة

❖ مساحه اهم محاصيل الفاكهه بالفدان :-

عام 2018	المحصول
113574	المانجو
57194	الموالج
24755.11	الزيتون

❖ بيان الكميات المصدره من المحاصيل والخضر والفاكهة والنباتات الطبية  
❖ للدول العربية والأجنبية من محافظة الإسماعيليه ومدن القناة والمحافظات المجاورة

القيمة بالدولار	الكميه المصدره		العام
	طن	ك	
328400076	15390	958	عام 2018





# بيان ما تم من إنجازات وأعمال بالقطاع الزراعي

❖ **التعديات علي الارض الزراعية والحفاظ علي الرقعه الزراعيه :-**

ما لم يتم إزالته				ما تم إزالته				حالات التعدي				العام
ف	ط	س	عدد	ف	ط	س	عدد	ف	ط	س	عدد	
28	10	15	180	4	22	5	98	33	8	20	278	2018

❖ **حالات الإزالة الفورية :**

حالات الإزالة الفورية				العام
ف	ط	س	عدد	
96	15	23	201	2018

# بيان ما تم من إنجازات وأعمال بالقطاع الزراعى

❖ مجال الخدمات الزراعية :-

❖ الأسمدة : إجمالى توزيع الأسمدة المدعمه نهائى للموسم الشتوى بالطن من 1 / 10 / 2017 وحتى 8 / 3 / 2018

الرصيد المتبقى		موزع		الوارد		الرصيد السابق	
نترات	يوريا	نترات	يوريا	نترات	يوريا	نترات	يوريا
3072.9	4279.2	22237.2	23557.35	22185	22025	3125.1	5811.55

❖ الأسمدة : إجمالى توزيع الأسمدة المدعمه للموسم الصيفى بالطن من 9 / 3 / 2018 وحتى 16 / 9 / 2018

الرصيد المتبقى		موزع		الوارد		الرصيد السابق	
نترات	يوريا	نترات	يوريا	نترات	يوريا	نترات	يوريا
3932.5	3992.7	18176.9	19832.15	19036.5	19545.65	3072.9	4279.2

❖ الأسمدة : بداية توزيع الأسمدة المدعمه للموسم الشتوي بالطن من 17 / 9 / 2018 حتى 30 / 9 / 2018

الرصيد المتبقى		موزع		الوارد		الرصيد السابق	
نترات	يوريا	نترات	يوريا	نترات	يوريا	نترات	يوريا
4659.45	4876.35	333.050	516.35	1060	1400	3932.5	3992.7

# بيان ما تم من إنجازات وأعمال بالقطاع الزراعى

## ❖ الحيازة الالكترونية

اجمالي ما تم تسجيل البيانات السليمة لإدارة المشروع				اجمالي عدد الحائزين				المحافظة
جملة	استصلاح	اصلاح	اكتمان	جملة	استصلاح	اصلاح	اكتمان	الاسماعيلية
301846	1694	3588	24904	56791	11857	5553	39381	



# بيان ما تم من إنجازات وأعمال بالقطاع الزراعى

## ❖ الإنتاج الحيوانى : - الدواجن عام 2017

الإنتاج الفعلى		عدد العنابر العاملة	نوع النشاط
بيض	الدجاج		
-	12108437	412	بدارى تسمين أجنبي
234250900	1214588	121	بيض مائده



## ❖ كمية الألبان المنتجة بالطن على مستوى المحافظه

العام	عدد الابقار	كميه اللبن المنتجه من الابقار	عدد الجاموس	كميه اللبن المنتجه من الجاموس	اجمالي كميته اللبن
2018	10417	20237	6244	13167	33404

## ❖ كمية اللحم المنتجه بالطن على مستوى المحافظه

عام	عدد الابقار	كمية الابقار	عدد الجاموس	كمية الجاموس	عدد الاغنام	كمية الاغنام	عدد الماعز	كمية الماعز	عدد الجمال	كمية الجمال	اجمالي عدد الرؤوس	الاجمالي بالطن
2017	22334	8144	9120	4517	27428	345	38064	344	1654	250	98600	13600

# بيان ما تم من إنجازات وأعمال بالقطاع الزراعى

❖ إحياء مشروع البتلو : إبتداء من 8 / 8 / 2017 حتى تاريخه والبيانات كالتالى :-

اجمالى المبالغ	عدد المنتفعين الذين تم الصرف لهم	عدد الرؤوس للمستفيدين		الحالات التى تم معايناتها من بدأ المشروع	المراكز
		عدد الرؤوس للمنتفعين الذين تم الصرف لهم	من بداية المشروع		
11 مليون جنيه	79	1093	2863	224	الجملة



الاسماعيلية

محافظة

التعليم العالى



# بيان المشروعات الجارى تنفيذها حتى 2022م

اسم المشروع	وصف المشروع	القيمة المالية التعاقدية/التقديرية	تاريخ البدء	تاريخ النهو
مبنى معامل بشري	بدروم + اربع ادوار	19000000	2003/1	2018/1
مدرج 650 طالب - كلية التجارة	2 مدرج + الجزء الاوسط بإرتفاع 3 أدوار	48213236	2018/3	2020/3
امتداد العناية المركزة	دورين	15450000	2016/4	2018/4
مدرجات 650 طالب طب اسنان + عيادات	2مدرج + الجزء الأوسى بإرتفاع اربع ادوار+ المصنع 4 أدوار	21000000	2016/5	2018/5
مدرج 650 طالب كلية الآداب رقم (1)	2 مدرج + الجزء الاوسط بإرتفاع 3 أدوار	48213236	2018/3	2020/3
مدرج كلية الآداب 650 رقم (2)	2 مدرج + الجزء الاوسط بإرتفاع 3 أدوار	48213236	2018/3	2020/3

# بيان المشروعات الجارى تنفيذها حتى 2022م

تاريخ النهو	تاريخ البدء	القيمة المالية التعاقدية/التقديرية	وصف المشروع	اسم المشروع
15/1/2018	2003/1	19000000	بدروم + اربع ادوار	مبني معامل بشري
2020/3	2018/3	48213236	2 مدرج + الجزء الاوسط بإرتفاع 3 أدوار	مدرج 650 طالب - كلية التجارة
2018/4	2016/4	15450000	دورين	امتداد العناية المركزة
2018/5	2016/5	21000000	2مدرج + الجزء الاوس بارتفاع اربع ادوار+ المصنع 4 أدوار	مدرجات 650 طالب طب اسنان +عيادات
2020/3	2018/3	48213236	2 مدرج + الجزء الاوسط بإرتفاع 3 أدوار	مدرج 650 طالب كلية الآداب رقم (1)
2020/3	2018/3	48213236	2 مدرج + الجزء الاوسط بإرتفاع 3 أدوار	مدرج كلية الآداب 650 رقم (2)

## ❖ بيان المشروعات المخطط لتنفيذها من 2018 / 7 / 1

اسم المشروع	القيمة المالية التعاقدية/التقديرية	تاريخ البدء
كلية التربية الرياضية - حمام السباحة	5000000	2018
كلية التمريض مدرج 250 طالب	35000000	2018
كلية الإستزراع السمكي - مرحلة ثانية	48000000	2018
كلية الألسن - مدرج 250 طالب	35000000	2018

## ❖ بيان المشروعات التي تم الانتهاء من تنفيذها

اسم المشروع	وصف المشروع	القيمة المالية التعاقدية/التقديرية	تاريخ البدء	تاريخ النهو
اداري كلية تربيته	بدروم + اربع أدوار	7212000	2014	2016
مدرجات كلية التربيته 250 طالب	بدروم + دورين	15272000	2015	2016
مدرجات كلية آداب 250 طالب	بدروم + دورين	15272000	2015	2016
مبني مصنع العلف	دور واحد	3987089	2014	2018
مبني مجمع الصيدليات	مخزن ادوية+2صيدلية وملحق إداري	1745869	2017	2018
معمل ورش كلية الهندسة	دور واحد	12623455	2015	2017
مبني اداري كلية الآداب	عدد خمس أدوار	15000000	2016	2018
إدارة الجامعة	اتصالات + حاسبات دوين علوي+أرض	24000000	2005	2018





الاسماعيلية

محافظة

الهيئة العامة للطرق والكبارى والنقل البرى

## بيان المشروعات الجارى تنفيذها

❖ اسم المشروع : إستكمال تقوية و تغطية طريق الشط / ميت أبوالكوم بطول حوالي 54 كم

54 كم

12.5 م

57,559,625 جنيه

2010/4/20

227,375,282.73

2010/6/20

2018/7/24

97 شهر

102.13 %

نسبة التنفيذ الحالية :- 32.57 %

نسبة التنفيذ السابقة :- 27.99 %

طول الطريق :-

عرض الطريق :-

قيمة التعاقد :-

تاريخ التعاقد :-

القيمة الفعلية للأعمال :-

تاريخ استلام الموقع :-

تاريخ نهو العمل :-

مدة المشروع :-

نسبة المدة المنقضية :-

# بيان المشروعات الجارى تنفيذها

❖ اسم المشروع : القنطرة / الصاحية

طول الطريق :-

30 كم

عرض الطريق :-

11 م

الأعمال الصناعية :

عدد ( 3 ) كوبري

قيمة التعاقد :-

49,263,217 جنيهه

تاريخ التعاقد :-

2010/1/27

القيمة الفعلية للأعمال :-

117,829,008

تاريخ استلام الموقع :-

2010/3/1

تاريخ نهو العمل :-

2017/9/27

مدة المشروع :-

60.86 شهر

نسبة المدة المنقضية :-

113.12 %

نسبة التنفيذ الحالية :- 85.6 %

نسبة التنفيذ السابقة :- 85.6 %



# بيان المشروعات الجارى تنفيذها

❖ اسم المشروع : تقوية وتغطية طريق كم 85 القاهرة القاصين

طول الطريق :-	20 كم
عرض الطريق :-	11.5 م
قيمة التعاقد :-	34,969,106.5 جنيه
تاريخ التعاقد :-	2017/2/15
القيمة الفعلية للأعمال :-	34,969,106.5 جنيه
تاريخ استلام الموقع :-	2017/3/20
تاريخ نهو العمل :-	2018/12/19
مدة المشروع :-	21 شهر
نسبة المدة المنقضية :-	86.7 %
نسبة التنفيذ الحالية :-	10.01 %
نسبة التنفيذ السابقة :-	8.89 %

## بيان المشروعات الجارى تنفيذها

❖ اسم المشروع : الخدمات الاستشارية لمشروع أعمال التصميم بطريق السويس / الإسماعيلية  
داخل مدينة فايد

44 كم	طول الطريق :-
45م	عرض الطريق :-
75,000 جنيه	قيمة التعاقد :-
2017/7/27	تاريخ التعاقد :-
495,000 جنيه	القيمة الفعلية للأعمال :-
2017/7/27	تاريخ استلام الموقع :-
2018/1/26	تاريخ نهو العمل :-
6 أشهر	مدة المشروع :-
232.24 %	نسبة المدة المنقضية :-
نسبة التنفيذ الحالية :- 99%	
نسبة التنفيذ السابقة :- 77%	

## بيان المشروعات الجارى تنفيذها

❖ اسم المشروع : إنشاء حواجز خرسانية لتأمين طريق الإسماعيلية / العباسية

30 كم	طول الطريق :-
9م	عرض الطريق :-
13,799,000 جنيه	قيمة التعاقد :-
2017/8/28	تاريخ التعاقد :-
13,799,000 جنيه	القيمة الفعلية للأعمال :-
2018/1/8	تاريخ استلام الموقع :-
2019/1/8	تاريخ نهي العمل :-
12 شهر	مدة المشروع :-
71.23 %	نسبة المدة المنقضية :-
نسبة التنفيذ الحالية :- 9.15%	
نسبة التنفيذ السابقة :- 7.52%	



## بيان المشروعات الجارى تنفيذها

❖ اسم المشروع : أعمال تأمين سلامة المرور

30 كم	- طول الطريق :-
9 م	- عرض الطريق :-
13,799,000 جنيه	- قيمة التعاقد :-
2017/8/28	- تاريخ التعاقد :-
13,799,000 جنيه	- القيمة الفعلية للأعمال :-
2018/1/8	- تاريخ استلام الموقع :-
2019/1/8	- تاريخ نهي العمل :-
12 شهر	- مدة المشروع :-
71.23 %	- نسبة المدة المنقضية :-
نسبة التنفيذ الحالية :- 0.00 %	
نسبة التنفيذ السابقة :-	

## المشروعات المدرجة بخطة الهيئة

❖ الإسماعيلية / فايد / جنيفة

طـول الطـريق :- 47 كم

عـرض الطـريق الأجمـالي :- 60 متر

القيمة المتوقعة :- 400 مليون جنيه

الاعمال المقترحة :

\* توسعة و تطوير الإزدواج الحالي بعد نهو الدراسات الإستشارية له  
\* جاري أعمال الطرح على مرحلتين

❖ الإسماعيلية / ابوحماد(36 الحربي)

طـول الطـريق :- 40 كم

عـرض الطـريق الأجمـالي :- 11.5 متر

القيمة المتوقعة :- 800,000,000 جنيه

الاعمال المقترحة :

\* ازدواج الطريق الحالي لربط المشروع القومي ( محور 30 يونيو )  
بمحافظة الاسماعيلية

## المشروعات المدرجة بخطة الهيئة

### ❖ القنطرة غرب الصاحية

طول الطريق :- 16 كم  
عرض الطريق الاجمالي :- 10 متر  
القيمة المتوقعة :- 120,000,000 جنيه  
الاعمال المقترحة :  
\* رفع كفاءة وتقوية الاتجاة القديم

### ❖ ازدواج طريق الفردان / الصاحية

طول الطريق :- 28 كم  
عرض الطريق الاجمالي :- 11.5 متر اسفلت & 35 م  
القيمة المتوقعة :- 300,000,000 جنيه  
الاعمال المقترحة :

\* ازدواج الطريق الحالى لربط المشروع القومى ( محور 30 يونيو )

\* تم تحديد المساحى لمسار الطريق وتم استصدار قرار الرمنفعة العامة

بقرار مجلس الوزراء 1938 لسنة 2018



## المشروعات المدرجة بخطة الهيئة

### ❖ الاسماعيلية / العباسية

طول الطريق :- 52 كم  
عرض الطريق الاجمالي :- 7.5 متر  
القيمة المتوقعة :- 650,000,000 جنييه  
الاعمال المقترحة :  
\* توسعة الازدواج الحالى باضافة عدد 2 حارة لكل اتجاه

### ❖ وصلة الفردان

طول الطريق :- 7 كم  
عرض الطريق الاجمالي :- 7.5 متر  
القيمة المتوقعة :- 35,000,000 جنييه  
الاعمال المقترحة :  
\* رفع كفاءة وتوسعة الطريق الحالى الى 12.5 متر



الاسماعيلية

محافظة

مديرية الطرق والنقل

# بيان مشروعات الخطة الاستثمارية

م	أسم المشروع	القيمة التعاقدية	تاريخ البدء المشروع	تاريخ النهو التعاقدى	تاريخ النهو المتوقع	نسبه الانجاز	الموقف التنفيذى
1	عبدالله النديم بالبلاسة	2000000	لم يتم البدء		نهاية العام المالى		تم الطرح والعرض على مفوض الدولة
2	تعديل مرورى بالتجارى	710000	لم يتم البدء		نهاية العام المالى		تم الطرح والعرض على مفوض الدولة
3	شوارع بحى ثالث	1290000	لم يتم البدء		نهاية العام المالى		تم الطرح والعرض على مفوض الدولة
4	الشارع الابيض	800000	8/10/2018	2019/1	2019/1		تم تسليم الموقع وسوف يبدء العمل
5	طريق أبو هينكة	800000	4/10/2018	2019/1	2019/1	%41	تم فرش طبقة أساس
6	طريق الضبعية -1	1000000	3/10/2018	2019/1	2019/1	%64	تم فرش طبقة اساس
7	طريق الضبعية -2	800000	لم يتم البدء		نهاية العام المالى		تم الطرح والعرض على مفوض الدولة
8	طريق الترعة البورسعيدية	800000	لم يتم الطرح		غير معلوم		لم يتم الطرح



## بيان مشروعات الخطة الاستثمارية

م	أسم المشروع	القيمة التعاقدية	تاريخ البدء المشروع	تاريخ النهو المتوقع	الموقف التنفيذي
9	طرق بقرية الحجاز ك2	1500000	لم يتم الطرح	غير معلوم	لم تم الطرح
10	طرق بمدينة فايد	900000	لم يتم البدء	نهاية العام المالى	تم الطرح والعرض على مفوض الدولة
11	طريق المطافى فنارة	600000	لم يتم البدء	نهاية العام المالى	تم الطرح وجارى البت الفني
12	طريق بقرية سراييوم	800000	لم يتم البدء	نهاية العام المالى	تم الطرح والعرض على مفوض الدولة
13	طرق ابو سلطان وهويس سراييوم	1100000	لم يتم البدء	نهاية العام المالى	تم الطرح والعرض على مفوض الدولة

# بيان مشروعات الخطة الاستثمارية

م	أسم المشروع	القيمة التعاقدية	تاريخ بدء المشروع	تاريخ النهو التعاقدى	تاريخ النهو المتوقع فعلياً	نسبة الإنجاز	الموقف التنفيذى
14	مدينة القنطرة غرب	2000000	2018/9	2019/1	2019/1	٪31	تم فرش طبقة الأساس
15	الجباسات ، 14 شرق ، الخدمات	1950000	2018/9	2019/2	2019/3	٪34	تم فرش طبقة الأساس
16	قرية البياضية	1200000	2018/9	2018/12	2018/12		جارى توريد طبقة الأساس
17	أبو طفيلة	1000000	2018/10	2019/1	2019/1	٪42	تم فرش طبقة الأساس
18	الخدمات الأساسية	250000	لم يتم البدء		نهاية العام الحالى		جارى تسليم الموقع للمقاول
19	أبو عامود	400000	2018/10	2018/12	2018/12		جارى توريد طبقة الأساس
20	الروضه	300000	2018/10	2018/12	2018/12	٪50	تم فرش طبقة الأساس
21	العبور أ ، ب	800000	لم يتم البدء		نهاية العام الحالى		تم فرش طبقة الأساس
22	تجميل ميدان الأبطال	50000	لم يتم البدء		نهاية العام الحالى		جارى الطرح والبت الفنى
23	روض أسكندر + مرسى غالى	1500000	2018/10	2019/1	2019/1	٪46	تم فرش طبقة الأساس
24	السيورة القبليه	550000	لم يتم البدء		نهاية العام الحالى		تم الطرح 24/10/2018
25	الواصفية العطاره	500000	لم يتم البدء		نهاية العام الحالى		تم العرض على مفوض الدوله
26	مدرسة آل جرير	400000	2018/10	2018/11	2018/11	٪50	تم فرش طبقة الأساس

# بيان مشروعات الخطة الاستثمارية

م	أسم المشروع	القيمة التعاقدية	تاريخ بدء المشروع	تاريخ النهو التعاقدى	تاريخ النهو	نسبة الأنجاز	الموقف التنفيذى
27	مدرسة أبو الخيطان	400000	2018/10	2018/12	2018/12	٪43	تم فرش طبقة الأساس
28	الفولى / 2	400000	لم يتم البدء		نهاية العام المالى		جارى إجراءات الترسية
29	أبو غانم	300000	2018/10	2018/12	2018/12	٪34	تم فرش طبقة الأساس
30	روض رزق الله	400000	2018/10	2018/11	2018/12	٪100	تم نهو الأعمال بالكامل
31	مدينة القصاصين الجديدة	2750000	لم يتم البدء		نهاية العام المالى		جارى الفتح المالى
32	أم عزام	800000	لم يتم البدء		نهاية العام المالى		جارى الفتح المالى
33	الوادى الأخضر	750000	لم يتم البدء		نهاية العام المالى		جارى الفتح المالى
34	الشروق	750000	لم يتم البدء		نهاية العام المالى		جارى الفتح المالى
35	صيانة 4 معدية	275000	لم يتم البدء		نهاية العام المالى		جارى إجراءات البت
36	صيانة 4 معدية	275000	لم يتم البدء		نهاية العام المالى		جارى إجراءات البت
	الأجمالى	31100000				٪ 13,6	





الاسماعيلية

محافظة

ملف الشباب والرياضة

## ❖ بيان بالهيئات الشبابية والرياضية

109	عدد مراكز الشباب
38	عدد الأندية
47	عدد اللجان
19	مناطق الأتحادات
9	الهيئات النوعية

## ❖ بيان بالملاعب بمراكز الشباب

العدد	نوع الملعب	
5	ملعب كرة قدم قانونى ( نجيل صناعى )	1
34	ملعب كرة قدم قانونى ( نجيل طبيعى )	2
12	ملعب كرة قدم قانونى ( ترابى )	3
102	ملعب خماسى ( نجيل صناعى )	4
6	ملعب تدريبي	5
5	ملعب ثلاثى	6
9	ملاعب أكليريك	7
17	ملاعب مفتوحة خارج مراكز الشباب	8

## ❖ مكتب الأحتياجات الخاصة

### حصلت محافظة الاسماعيلية على المركز الثالث على مستوى الجمهورية فى دورى مراكز الشباب للمعاقين

( 1 ) مشروع مراكز تنمية الفنون و الابداع لذوى الاحتياجات الخاصة .

اعداد المستنفدين :- 100 شاب وفتاة من ذوى الاحتياجات الخاصة لكل مركز .  
الانشطة التى تنفذ ( رياضية - فنية - ثقافية - كشافة )

( 2 ) مشروع الحلم المصرى .

مشروع فنى يعتمد على كل الاعاقات ( الذهنية - البصرية - السمعية - الحركية ) كلا فى مجاله .

الاعاقة البصرية = الشعر - المسرح - الغناء - العزف

الاعاقة السمعية = مسرح - عرض رياضى

الاعاقة الحركية = مسرح - غناء

الاعاقة الذهنية = اسكتش

و قد حققت المحافظة العديد من المراكز الاولى فى المسابقات .



## ❖ محو الأمية (مشروع المصريون يتعلمون)



مكان التنفيذ	عدد الناجحين	عدد الدارسين	عدد الفصول
مراكز الشباب- ودور المناسبات	2146	2630	887

## ❖ يوم تطوعى تحت شعار شارك ونظف



تاريخ التنفيذ :-

2018/10/13م

عدد المستفيدين :-

500 شاب وفتاة

مكان التنفيذ :-

المراكز الإدارية على مستوى المحافظة

الهدف من المشروع :-

1- أستثمار طاقات الشباب بصورة إيجابية فى مشروع يخدم مجتمعهم وبما يدعم

القيم الوطنية فى نفوسهم

2- تدعيم قيم التطوع فى نفوس الشباب بما يعود على المدن التى ينتمون إليها

3- مشاركة الشباب فى حل القضايا التى تواجه المجتمع

**تتضمن الحملة**

رفع القمامة والمخلفات - أعمال دهانات وتوفير أدوات الأناقة البسيطة - تجميل

لأحد اليادىن بالمحافظة

## ❖ بيان بالموقف المالي والتنفيذي لمشروعات الخطة الاستثمارية والإضافية

### أولا الخطة الاستثمارية

المشروع	الاعتماد المدرج بالخطة	المتاح من البنك	البيان
استكمال أندية رياضية :- انشاء مقر اداى جديد لنادى منشية الشهداء	850	--	انشاء مقر ادارى من دورين لكل من النادى ومركز الشباب
انشاء مراكز شباب نموذجية :- انشاء مقر ادارى جديد لمركز شباب أبوخليفة	1000	--	
أجمالى الخطة الأستثمارية			( مليون وثمانمائة وخمسون الف جنية )
1850			---

### ثانيا الخطة الإضافية

م	المشروع	الاعتماد بالموازنة	المنصرف	البيان
1	إنشاء المقر الإداري لمركز شباب المحسمة القديمة فرع القصاصين	1000	-	جارى العرض على معالى الوزير المحافظ
2	أستكمال المقر الادارى لمركز شباب المستقبل	65	-	قيمة مستحقات المقاول عن ختامى العملية
3	أحتياطي أعمال	750	-	لايتم الصرف إلا بموافقة الإدارة المركزية للمنشآت
أجمالى الخطة الأضافية		1815	-	
أجمالى الخطة الأستثمارية والأضافية		3665	-	





الاسماعيلية

محافظة

ملف الإسكان

# مشروعات الإسكان الاجتماعي

## المنحة الإماراتية

- إنشاء 2808 وحدة ضمن الاسكان الاجتماعي (منحة إماراتية )
- تنفيذ الهيئة الهندسية للقوات المسلحة
- (عدد 9 عمارات بأمر عزام بالقصاصين - عدد 42
- عمارة بفايد - عدد 40 عمارة أبو عطوة - عدد
- 20 عمارة بالعهدة بالتل الكبير - عدد 32 عمارة
- بالقنطرة شرق )

## المرحلة الثانية

- استكمال 480 وحدة بمدينة المستقبل (عدد 20 عمارة)
- تنفيذ شركة المقاولون العرب

## المرحلة العاجلة

- تحويل 61 عمارة بالسماكين من المشروع القومي إلى مشروع الإسكان الاجتماعي ( عدد 22 عمارة خيري نصرالله - عدد 10 عمارة مراد لبيب - عدد 9 عمارة سعد الجندي - عدد 20 عمارة سعد الجندي )

# مشروعات الإسكان الاجتماعي

## ❖ مشروعات المرحلة العاجلة

تحويل 61 عمارة بالسماكين من المشروع القومي إلى مشروع الإسكان الاجتماعي.

( عدد 22 عمارة خيري نصرالله - عدد 10 عمارة مراد لبيب - عدد 9 عمارة سعد الجندي - عدد 20 عمارة سعد الجندي ) بإجمالي تكلفة 160 مليون شاملة توصيل المرافق

## ❖ موقف التسكين

يوجد عدد (1092) حاز منذ عام 2005 وتم تخصيص عدد (11) عمارة بموقع (22) عمارة خيري نصرالله محور الإيجار بالاسكان الاجتماعي.

وتم تسكين عدد (7) وحدات بمحور الإيجار.



# مشروعات الإسكان الاجتماعي

## ❖ مشروعات المرحلة الثانية

استكمال (480) وحدة بمدينة المستقبل ( عدد 20 عمارة ) تنفيذ شركة المقاولون العرب بتكلفة إجمالية (45.50) مليون شاملة توصيل المرافق

## ❖ موقف التسكين

تم تخصيص عدد (11) عمارة للسادة الحاجزين منذ سنة 2000 وعددهم (252) حاجز.  
- تم تخصيص عدد (9) عمارات للإسكان الاجتماعي محور الأيجار وتم تسكين عدد (170) وحدة من هذه العمارات تشمل (120) وحدة للسادة النازحين من شمال سيناء.

# مشروعات الإسكان الاجتماعي

## ❖ مشروعات المنحة الإماراتية

إنشاء (2808) وحدة ضمن الاسكان الاجتماعي تنفيذ الهيئة الهندسية للقوات المسلحة ( عدد 9 عمارات بأم عزام بالقصاصين - عدد 42 عمارة بفايد - عدد 40 عمارة أبو عطوة - عدد 20 عمارة بالعهدة بالتل الكبير - عدد 32 عمارة بالقنطرة شرق ) و جاري تسليم الوحدات للمنتفعين.

## ❖ موقف التسكين

1. عدد (40) عمارة بأبو عطوة تم تسكين عدد (688) وحدة من إجمالي عدد (800) وحدة.
2. عدد (9) عمارات بأم عزام بالقصاصين تم تسليم عدد (25) وحدة من إجمالي عدد (216) وحدة.
3. عدد (20) عمارة بالتل الكبير تم تسليم عدد (4) وحدات من إجمالي عدد (480) وحدة.
4. عدد (32) عمارة بالقنطرة شرق تم تسليم عدد (160) وحدة من إجمالي عدد (640) وحدة.
5. عدد (42) بفايد تم تسليم عدد (113) وحدة من إجمالي عدد (672) وحدة.

## مشروعات الإسكان الاجتماعي

تم إعداد مشروع بروتوكول بين صندوق الإسكان الاجتماعي ومحافظة الاسماعيلية لشراء الوحدات الزائدة والشاغرة بمواقع الاسكان الاجتماعي بإجمالي (2766) وحدة وذلك بالمواقع الآتية :

1. موقع استكمال (480) وحدة بمدينة المستقبل.

2. موقع (1464) وحدة بالسماكين.

3. موقع (640) وحدة بالقنطرة شرق.

4. موقع (672) وحدة بفايد.

5. موقع 480 وحدة بالتل الكبير.

6. موقع 216 وحدة بام عزام.



# مشروعات الإسكان الاجتماعي

## 4- مشروعات الاسكان الاجتماعي (مرحلة ثالثة ) بمركز ومدينة القنطرة غرب بإجمالي 68 مليون شاملة توصيل المرافق

### موقع الرياح عدد (6) عمارات

- تم استلام الموقع بتاريخ 2018/2/28.
- ميعاد النهو المتوقع ديسمبر 2019 وذلك بعد إضافة المدد الاضافية.
- بعدد إجمالي 106 وحدة سكنية وعدد 38 محل وعدد 6 وحدات إدارية.
- نسبة تنفيذ : 45%

### أبوخليفة موقع (1) ، (2) بعدد 2 عمارة لكل موقع

- تم استلام الموقع بتاريخ 2017/11/5.
- ميعاد النهو المتوقع يناير 2019 وذلك بعد إضافة المدد الاضافية.
- بعدد إجمالي 72 وحدة سكنية وعدد 20 محل وعدد 4 وحدة إدارية للموقعين معا.
- نسبة تنفيذ : 40 %

### موقع البياضية عدد (2) عمارة

- تم استلام الموقع بتاريخ 2017/5/3 بمدة تنفيذ 12 شهر.
- ميعاد النهو المتوقع 2018/10/27 بعد مد المدد الاضافية.
- عدد 32 وحدة سكنية و 20 محل وعدد 4 وحدات إدارية.
- نسبة التنفيذ : 98%

# مشروعات الإسكان الاجتماعي

بيان بالأعمال التي نفذت خلال الفترة من (2016/1/1 إلى 2018/10/16)

م	المشروع	قيمة التعاقد	الموقف التنفيذي
قطاع : المحافظة			
1	صيانة دورات المياه بحديقة الشيخ زايد		تم التسليم
2	ترميم عدد 1 شقة بمساكن الأحلال بهدى شعراوي	30802.04 ج	تم التسليم
3	تركيب عدد 1 مصعد بديوان عام المحافظة	159800 ج	تم التسليم
4	عملية ازالة المبنى القديم بنادي الملاحة	39050 ج	تم التسليم
5	عملية احلال وتجديد ممرات نادي الشجرة	104940 ج	تم التسليم
6	الأعمال المطلوبة لرفع كفاءة الدور الأول علوي للمول التجاري بسوق الجمعة	725000 ج	تم التسليم
7	انشاء سور حديقة الشيخ زايد	699550 ج	تم التسليم
8	صيانة ورفع كفاءة قاعة التدريب الرئيسية وقاعات التدريب بديوان عام المحافظة القديمة	364025 ج	جاري العمل نسبة التنفيذ 95%
9	صيانة ورفع كفاءة قاعة مركز التكنولوجيا بديوان عام المحافظة	270526 ج	تم التسليم
10	غرفة الحراسة استراحة المحافظ	42825 ج	تم التسليم
11	مبنى ادارة المرور بالإسماعيلية	206325 ج	تم التسليم
12	إنشاء سور حول مداخل ومخارج نفق المشاة بمنطقة جامعة قناة السويس	800006 ج	تم التسليم
13	إنشاء عدد 2 مصعد بنفق الثلاثيني	3500000 ج	تم التسليم
14	صيانة ورفع كفاءة مبنى ديوان عام المحافظة الجديدة	1400000 ج	جاري العمل نسبة التنفيذ 85%

# مشروعات الإسكان الاجتماعي

بيان بالأعمال التي نفذت خلال الفترة من (2016/1/1 إلى 2018/10/16)

م	المشروع	قيمة التعاقد	الموقف التنفيذي
قطاع: الصحة			
1	الصحة الإيجابية بالإسماعيلية	ج 126700.8	تم التسليم
2	تجهيز غرف الأشعة بالمراكز الطبية - الشيخ زايد - المستقبل - القنطرة غرب	ج 29589.2	تم التسليم
3	تطوير ورفع كفاءة المستشفى العام	ج 4450000	تم التسليم
4	الأعمال الكهربائية لتجهيز غرف الأشعة بالمراكز الطبية	ج 119892	تم التسليم
5	دورات مياه مدرسة التمريض بفايد	ج 125869	تم التسليم
6	لوحة الكهرباء الرئيسي بالمركز الطبي بالقنطرة غرب	ج 34330	تم التسليم
7	ترميم المبنى الإداري والرئيسي بمستشفى الحميات	ج 421630	تم التسليم
8	صيانة مبنى وحدة الظاهرية بالتل الكبير	ج 5690.175	تم التسليم
9	استكمال اعمال التكييف والغلايات مستشفى الإسماعيلية العام	ج 538000	تم التسليم
10	اعمال تطوير المبنى الرئيسي والمبنى الملحق بالمستشفى التل الكبير	ج 1227748	تم التسليم
12	انشاء وحدة الغسيل الكلوى بمستشفى الحميات	ج 560445	تم التسليم
13	ترميم الإدارة الصحية بالإسماعيلية	ج 791115	تم التسليم
14	الأعمال الكهربائية لعملية معمل رصد ملوثات المياه بمستشفى الحميات	ج 128905.9	تم التسليم
15	احلال وتجديد شبكة التغذية الرئيسي بمستشفى الحميات	ج 155200	تم التسليم

# مشروعات الإسكان الاجتماعي

بيان بالأعمال التي نفذت خلال الفترة من (2016/1/1 إلى 2018/10/16)

م	المشروع	قيمة التعاقد	الموقف التنفيذي
<b>قطاع: العشوائيات</b>			
1	انشاء عمارة بالكاكولا	ج 472563135	تم التسليم
2	تطوير سوق الجمعة بالإسماعيلية	ج 17500000	تم تسليم المرحلة الاولى وجاري العمل بالمرحلة الثانية بنسبة تنفيذ %70
3	استكمال سور الحرس الجمهورى	ج 215952	تم التسليم
4	تطوير سوق السمك	ج 45500000	جاري العمل
5	عملية ردم وتسوية الجورة بعزبة على عيد	ج 1687800	لم يتم استلام الموقع
<b>قطاع: القوى العاملة</b>			
1	بناء وتشطيب جزء من النصف الثاني من الدور الثاني من التدريب المهني بالمستقبل	ج 415208.5	تم التسليم
2	انشاء مبنى القوى العاملة بقرية الأبطال بالقنطرة شرق	ج 1553954	جاري العمل بنسبة تنفيذ %95
<b>قطاع: التضامن الاجتماعي</b>			
1	إحلال وتجديد الوحدة الاجتماعية بالأبطال	ج 708402	تم التسليم
2	إحلال وتجديد الوحدة الاجتماعية بالقصاصين	ج 639658	تم التسليم
3	انشاء معرض لبيع منتجات مركز التأهيل الاجتماعي	ج 736285.5	تم التسليم
4	صيانة وترميم الوحدة الاجتماعية بأبوصوير	ج 85000.00	تم التسليم



# مشروعات الإسكان الاجتماعي

بيان بالأعمال التي نفذت خلال الفترة من (2016/1/1 إلى 2018/10/16)

م	المشروع	قيمة التعاقد	الموقف التنفيذي
<b>قطاع : مديرية التموين</b>			
1	رفع كفاءة مديرية التموين	55749 ج	تم التسليم
<b>قطاع : وزارة الثقافة</b>			
1	صيانة مكتبة أبو صوير	37045 ج	تم التسليم
2	مكتبة الضبية والقصاصين	63336.5 ج	تم التسليم
<b>قطاع : مديرية التنظيم والإدارة بالإسماعيلية</b>			
1	صيانة وترميم حمامات الدور الثاني علوي بمبنى مديرية التنظيم	39000 ج	تم التسليم
2	صيانة وترميم حمامات الدور الارضي بمبنى مديرية التنظيم	86000 ج	تم التسليم
<b>قطاع :مديرية الإسكان والمرافق</b>			
1	الأعمال المطلوبة لمديرية الإسكان والمرافق	87250 ج	تم التسليم
<b>النيابة الادارية</b>			
1	صيانة وترميم حمامات الأدوار الثلاثة العلوية بمجمع النيابة الادارية	64175 ج	تم التسليم
<b>قطاع : المالية</b>			
1	صيانة وترميم المديرية المالية	1100000 ج	جاري العمل بنسبة تنفيذ 85%

# مشروعات الإسكان الاجتماعي

خطة الإسكان 2018 – 2020

## مركز ومدينة الاسماعيليه

المشروع	نوعه	التكلفة التقديرية بالمليون	المدة الزمنية	التمويل
انشاء 4 عمارات بالفردان	سكني	22	14 شهر	وزارة الاسكان
انشاء 250 عمارة بأرض فوديكو	سكني	تم مخاطبة التخطيط العمراني لتوفير مساحة 50 فدان لاقامة مجمع شامل اسكان متميز واسكان اجتماعي للشباب		وزارة الاسكان
انشاء صندوق صيانة للعقارات والمباني الخدمية	صيانة انشاءات	5	2018- 2020	وزارة التخطيط كوديعة مبدئية

## مركز ومدينة القنطرة شرق

المشروع	نوعه	التكلفة التقديرية بالمليون	المدة الزمنية	التمويل
80 عمارة	سكني	400	2018 - 2020	وزارة الاسكان
5 عمارات	سكني	20	2018 - 2020	وزارة الاسكان

# مشروعات الإسكان الاجتماعي

خطة الإسكان 2018 – 2020

## مركز ومدينة فأيد

المشروع	نوعه	التكلفة التقديرية بالمليون	المدة الزمنية	التمويل
1 عمارة سراييوم	سكني	5	2020 - 2018	وزارة الاسكان
5 عمارة فنارة	سكني	25	2020 - 2018	وزارة الاسكان
25 عمارة كسفريت	سكني	125	2020 - 2018	وزارة الاسكان
7 عمارة سراييوم	سكني	35	2020 - 2018	وزارة الاسكان
50 عمارة سراييوم	سكني	250	2020 - 2018	وزارة الاسكان

## مركز ومدينة القنطرة غرب

المشروع	نوعه	التكلفة التقديرية بالمليون	المدة الزمنية	التمويل
10 عمارات بالرياح	سكني	50	2020 - 2018	وزارة الاسكان
4 عمارات بقرية النصر	سكني	18	2020 - 2018	وزارة الاسكان

## مركز ومدينة التل الكبير ( أبو عاشور )

المشروع	نوعه	التكلفة التقديرية بالمليون	المدة الزمنية	التمويل
2 عمارات	سكني	10	2020 - 2018	وزارة الاسكان
2 عمارات	سكني	10	2020 - 2018	وزارة الاسكان



الاسماعيلية

محافظة

ملف مياه الشرب والصرف الصحي



# مشروعات مياه الشرب الجاري تنفيذها

الموقف التنفيذى		نسبة الانجاز	تاريخ النهو المتوقع فعلياً	تاريخ النهو التعاقدى	تاريخ بدء المشروع	المتبقى	المنصرف	القيمة التعاقدية	اسم المشروع		
الشبكات										محطة التنقية	
المنفذ	الإجمالي	ميكا	مدنى								
5	10	0	0	%30	جارى اعمال التصييبات	2017/5	2015/8	4.3	5.7	10	إستكمال محطة مياه الشرب الهدمجة بقرية أبو طفيلة مأخذ مياه - رافع عكره - خط طرد 200م مم بطول 10 كم
-	-	0	0		-		لم يبدأ	55	0	55	توسعات محطة مياه عين غصين محطة مياه فائقة الترشيح بطاقة 10 ألف م <sup>3</sup> /ى
15	15.5	92	95	%93	2018/11	2018/11	2016/2	50	200	250	شبكة ومحطة مياه مدينة المستقبل مأخذ ورافع عكره على ترعة الاسماعيلية خط مياه عكره بطول 4.5 كم + 2 عداية محطة مياه بطاقه 800/400 ل/ث خطوط مياه مرشحه بطول 15.5 كم + نقاط ربط على الشبكة القائمة
3	3	100	100	%100	2017/12	2015/12	2014/3	3.4	13.1	16.5	تغذية قرية وادي الهلاك بمياه الشرب (استكمال) رافع مياه شرب خزان ارضى سعة 1000م <sup>3</sup> شبكات مياه شرب بطول 3كم
4.5	4.5	100	100	%100	2017/10	2017/10	2015/11	4.28	18.72	23	رافع مياه وشبكة تغذية عمارات الإسكان الاجتماعى بالسكاكين بمياه الشرب خزان ارضى 2000م <sup>3</sup> ورافع مياه + شبكة مياه بطول 4.5 كم - عداية أسفل طريق الاسماعيلية - القاهرة الصحراوي

# مشروعات مياه الشرب الجاري تنفيذها

الموقف التنفيذي				نسبة الانجاز	تاريخ النهو المتوقع فعلياً	تاريخ النهو التعاقدى	تاريخ بدء المشروع	المتبقى	المصرف	القيمة التعاقدية	اسم المشروع
الشبكات		محطة التنقية									
المنفذ	الإجمالى	ميكا	مدنى								
30	30	98	100	%99	2018/10	2018/10	2016/3	0	880	880	محطة مياه الاسماعيلية الجديدة شرق القناه بطاقة 1600/800 ل / ث .مأخذ ورافع عكره على ترعة بورسعيد .خط مياه عكره بطول 3.7 كم .محطة مياه بطاقة 1600/800 ل / ث .خط مياه مرشحه بطول 10.5 كم .عدد 3 سيفونات أسفل قناتي السويس
36	36	-	-	%100	2016/3	2015/7	2015/4	8	121	129	تصميم وتنفيذ خط مياه لتغذية مدينة الإسماعيلية الجديدة بمياه الشرب من محطة مياه قرى التوطين بالقنطرة شرق
0	30	100	100	%100	2017/12	2017/12	2017/1	6	89	95	شبكة مياه القنطرة غرب
-	-	0	0	%0	2019/6	2019/6	لم يبدأ	81	0	81	محطة مياه القصاصين محطة ترشيح مياه فائقة بطاقة 15 ألف م/3
-	-	0	0	%0	2019/6	2019/6	لم يبدأ	38	0	38	محطة مياه المحسمة محطة ترشيح مياه فائقة بطاقة 5 ألف م/3

# مشروعات مياه الصرف الصحي الجاري تنفيذها

الموقف التنفيذي								نسبة الانجاز	تاريخ النهو التعاقدى	تاريخ بدء المشروع	المنصرف	القيمة التعاقدية	اسم المشروع
خطوط الطرد		الشبكات		محطة الرفع		محطة المعالجة							
المنفذ	الاجمالى	المنفذ	الاجمالى	ميكا	مدنى	ميكا	مدنى						
								%0	-	لم يبدأ		70	توسعات محطة معالجة ص ص السبع آبار
3.6	3.6	-	-	-	-	100	100	%100	2015/12	2008	82	88	توسعات صرف صحي فايد
-	-	-	-	-	-	100	100	%100	2012/12	2007	62	70	توسعات صرف صحي الإسماعيلية
-	-	-	-	-	-	100	100	%100	2015/10	2009	50	55	توسعات صرف صحي التل الكبير
										لم يبدأ		70	توسعات محطة معالجة ص ص أبوخليفة
										لم يبدأ		70	توسعات محطة معالجة ص ص القنطرة غرب
1.6	2.2	14.5	15	85	85	السبع آبار		%80	2017/12	2010	21.65	90	صرف صحي أبو صوير محطة رفع شبكات انحدار 15 كم خط طرد 2.2 كم عدد (5) عداية
18	18	-	-	100	100	100	100	%75	2017/12	2016/3	387	800	محطة معالجة ومحطات رفع الصرف الصحي لمدينة الاسماعيلية الجديده شرق القناه محطة معالجة عدد (4) محطة رفع .شبكات انحدار رئيسية ناقله بين محطات الرفع خطوط طرد خط السيب النهائى لرى المناطق الخضراء بالمدينة

# مشروعات مياه الصرف الصحي الجاري تنفيذها

الموقف التنفيذي								نسبة الانجاز	تاريخ النهو التعاقدى	تاريخ بدء المشروع	المنصرف	القيمة التعاقدية	اسم المشروع
خطوط الطرد		الشبكات		محطة الرفع		محطة المعالجة							
المنفذ	الاجمالى	المنفذ	الاجمالى	ميكا	مدنى	ميكا	مدنى						
									لم يبدأ			20	توصيل مرافق مياه الشرب والصرف الصحي للمشروع الاسكان القومي بالسواكة - القنطرة غرب
									لم يبدأ			30	تطوير محطة رفع بورسعيد
100		100		100	100	0	88	%75	2019/6	2008	149.3	155	تطوير مرافق القنطرة شرق شبكات مياه الشرب وعدد (2) خزان على محطة معالجة برك أكسدة طاقة 6 ألف م <sup>3</sup> /ى . عدد (3) محطة رفع صرف صحي . شبكات انحدار . خطوط طرد
0	3.4	--	--	--	--	0	0		لم يبدأ		0	70	تحويل محطة معالجة القنطرة شرق الى معالجة ثلاثية (9 ألف م <sup>3</sup> /ى)
4.8	4.85	15.5	16	75	90	الإسماعيلية (فائمه)			2016/12	2015			صرف صحي الواصفية (ابوصوير البلد)
1.03	1.73	11	30	0	60	الإسماعيلية (فائمه)		%30	2017/6	2015	21.2	110	صرف صحي قرية الكيلو 2 بمدينة الاسماعيلية عدد (2) محطة رفع - شبكات انحدار - خطى طرد



# مشروعات مياه الصرف الصحي الجاري تنفيذها

الموقف التنفيذي								نسبة الانجاز	تاريخ النهو التعاقدى	تاريخ بدء المشروع	المنصرف	القيمة التعاقدية	اسم المشروع
خطوط الطرد		الشبكات		محطة الرفع		محطة المعالجة							
المنفذ	الاجمالي	المنفذ	الاجمالي	ميكا	مدنى	ميكا	مدنى						
									لم يبدأ			5	صرف صحى منطقة ناصر بمدينة الاسماعيلية
									لم يبدأ			5	صرف صحى المناطق المحرومة بقرية نفيسة بالاسماعيلية
									لم يبدأ			60	صرف صحى قرية حسن آدم بالاسماعيلية
									لم يبدأ			60	صرف صحى قرية على عيد والقطعة 42 بالاسماعيلية
									لم يبدأ			30	صرف صحى قرية الخشائنة بالاسماعيلية
								%50	تم التسليم ودخول الخدمة	2015	25.6	70	صرف صحى توابع قرية أبو سلطان (عدد 9 تابع)
-	-	2.1	2.1	-	-	الاسماعيلية (فائمه)							السعيدية شرق
-	-	6.13	6.13	-	-	الاسماعيلية (فائمه)							الربايعة شرق
-	-	3.5	3.5	-	-	الاسماعيلية (فائمه)							الشهيد القرعلى
-	-	5.8	5.8	-	-	الاسماعيلية (فائمه)							المخاضة شرق
-	-	1.9	2.07	-	-	الاسماعيلية (فائمه)			السعيدية غرب				
-	-	1.9	2.3	-	-	الاسماعيلية (فائمه)			الربايعة غرب				
-	-	5.61	5.61	-	-	الاسماعيلية (فائمه)			عزبة العرب				
0.7	1.8	2.62	3.12	0	30	الاسماعيلية (فائمه)			المخاضة غرب (الطرد 315م)				
		0	1.75	0	0	الاسماعيلية (فائمه)			لم يبدأ	الداوودية			



# مشروعات مياه الصرف الصحي الجاري تنفيذها

الموقف التنفيذي								نسبة الانجاز	تاريخ النهو المتوقع فعلياً	تاريخ النهو التعاقدى	تاريخ بدء المشروع	المتبقى المنصرف	القيمة التعاقدية	اسم المشروع	
خطوط الطرد		الشبكات		محطة الرفع		محطة المعالجة									
المنفذ	الاجمالى	المنفذ	الاجمالى	ميكا	مدنى	ميكا	مدنى								
1.25	1.25	3.25	3.4	0	42	الإسماعيلية (قائمة)		%60	2019/3	2016/12	2015	4013	4025	12	صرف صحي الحمادات
10.8	11.5	21	22	10	75	السبع آبار		%60	2018/12	2016/12	2015	12.85	20.15	33	صرف صحي السماكين بقرية المنايف عدد (3) محطة رفع — شبكات انحدار — خطوط طرد
0	4.8	0.3	12.8	0	0	0	0	%1	2020/6	2020/6	01/09/2018	100	0	100	صرف صحي عين غصين محطة معالجة (7.5/5) - عدد (2) محطة رفع — خطوط طرد — شبكات انحدار
		0	4	0	0	عين غصين			2020/12	لم يبدأ		30		30	صرف صحي الضبعية عدد (3) محطة رفع — خطوط طرد — شبكات انحدار

# مشروعات مياه الصرف الصحي الجاري تنفيذها

الموقف التنفيذي								نسبة الإنجاز	تاريخ النهو المتوقع فعلياً	تاريخ النهو التعاقدى	تاريخ بدء المشروع	المتبقى المنصرف	القيمة التعاقدية	اسم المشروع		
خطوط الطرد		الشبكات		محطة الرفع		محطة المعالجة										
المنفذ	الإجمالي	المنفذ	الإجمالي	ميكا	مدنى	ميكا	مدنى									
								%50		2015	85	55	140	صرف صحي تواع قرية أبو خليفة بالقنطرة غرب (الرياح - النصر - منشية مبارك - البيضاية - البناهوه - الأخرسة - الجباسات)		
0	4.2	6.3	8.5	0	30				2019/12					الرياح		
4.8	8	8.8	9	0	45				2019/5					النصر		
3	3.2	5.2	5.3	0	55				2018/12					منشية مبارك		
1.6	4.2	5.75	5.8	0	30				2020/6					البيضاية (الرئيسية فقط)		
0	2	0	5	0	0				2020/12					البناهوه		
0	0.45	0	3.2	0	0				2020/12					الأخرسة		
0	0	1.65	1.65	--	--				2017/6					الجباسات (شبكات فقط)		
0	5	8	14	0	40	-	-	%50	2020/3	2017/6	2015	21	21	صرف صحى قرية جلابانه بالقنطرة شرق		
11.5	11.5	6	6	100	100			%100	تم التسليم ودخول الخدمة	2018/6	2014	0	17	17	صرف صحى قرية التقدّم بالقنطرة شرق	
0	6.5	9	10	0	80			%60	الإسماعيلية الجديدة	2019/3	2017/6	2015	13	19	32	صرف صحى قرية الأبطال بالقنطرة شرق



# مشروعات مياه الصرف الصحي الجاري تنفيذها

الموقف التنفيذي								نسبة الانجاز	تاريخ النمو المتوقع فعلياً	تاريخ النمو التعاقدى	تاريخ بدء المشروع	المتبقى	المنصرف	القيمة التعاقدية	اسم المشروع
خطوط الطرد		الشبكات		محطة الرفع		محطة المعالجة									
المنفذ	الاجمالي	المنفذ	الاجمالي	ميكا	مدنى	ميكا	مدنى								
						القصاصين (قائمة)		%30	2020/12	2017/6	2015	1.5-	16.5	15	صرف صحي قرية أم عزام عدد (4) قرية (عرب أبوالقاسم - صبرى - أبومحارب - أم عزام)
2.7	3	4.9	5	0	40										عرب أبوالقاسم
0	1.5	4.4	4.5		5										صبرى
0	2	0	4	0	0										أبومحارب
0	2	0	3.5	0	0										أم عزام
						القصاصين (قائمة)		%30	2020/12	2017/6	2015	8	7	15	صرف صحي قرية المحسمة عدد (3) قرية (السويدات - المنشية - أبوعطوة والشيخ سليم)
0	12	0	14	0	0										السويدات
0	2	4.4	4.5	0	0										أبوعطوة والشيخ سليم
0	12	0	3	0	0	السبع آبار									المنشية
0.2	2.1	20	21	0	0	25	85	%60	2018/12 للمعالجة 2020/12 للمرافق	2010/6	2009	31.35	33.65	65	صرف صحي السبع آبار محطة معالجة بطاقة 12 ألف م <sup>3</sup> /ى عدد (3) محطة رفع شبكات انحدار خطوط طرد عدد (5) عدايه



# مشروعات مياه الصرف الصحي الجاري تنفيذها

الموقف التنفيذي							نسبة الانجاز	تاريخ النهو المتوقع فعلياً	تاريخ النهو التعاقدى	تاريخ بدء المشروع	المتبقى	المنصرف	القيمة التعاقدية	اسم المشروع
خطوط الطرد		الشبكات		محطة الرفع		محطة المعالجة								
الاجمالى	المنفذ	الاجمالى	المنفذ	مدنى	ميكا	مدنى	ميكا							
						لم يبدأ							صرف صحى قرية المحسمة الجديدة - مركز أبوصوير	
						لم يبدأ							صرف صحى قرية الروضة - مركز القنطرة غرب	
						لم يبدأ							صرف صحى قرية أبوظفيلة - مركز القنطرة غرب	
						لم يبدأ							صرف صحقرية الشهيد خيرى - مركز القنطرة غرب	
						لم يبدأ							صرف صحى قرية وادى الهلاك - مركز التل الكبير	

# مشروعات مياه الصرف الصحي الجاري تنفيذها

الموقف التنفيذي								نسبة الانجاز	تاريخ النهو المتوقع فعلياً	تاريخ النهو التعاقدى	تاريخ بدء المشروع	المتبقى	المنصرف	القيمة التعاقدية	اسم المشروع
خطوط الطرد		الشبكات		محطة الرفع		محطة المعالجة									
المنفذ	الاجمالى	المنفذ	الاجمالى	ميكا	مدنى	ميكا	مدنى								
-	-	-	-	-	-	0	0	%0	2020/3	لم يبدأ		70	0	70	محطة المعالجة الثلاثية لقرية جلبانة (2.1 ألف م/3ى) وخط السيب
-	-	-	-	-	-	0	0	%0	2020/3	لم يبدأ		70	0	70	محطة المعالجة الثلاثية لقرية التقدم (4 ألف م/3ى) وخط السيب
						الإسماعيلية		%10	2020/5	2017/6	2015	49.8	10.2	60	صرف صحى توابع قرية سراييوم عدد (9) تابع
1.25	2.35	6.45	6.45	0	10										قرية الخفاجات
0	10	0	18.6	0	0										باقي التوابع
لم يحدد	لم يحدد	5.8	6	0	0	جارى دراسة إنشاء محطة معالجة	%10	2020/6	2017/6	2015	6.85	5.15	12	صرف صحى الفردان	





الاسماعيلية

محافظة

الخطة الاستثمارية الموحدة

# بيان بالموقف المالي والتنفيذي لمشروعات الخطة الاستثمارية للعام المالي 2019/2018 عن الفترة من 2018/7/1 حتى 2018/9/26

القيمة بالألف جنيه

اسم المشروع	القيمة التعاقدية	المنصرف	المتبقي	تاريخ بدء المشروع	تاريخ التعاقدى النهو	تاريخ النهو المتوقع	نسبة الانجازات	الموقف
<b>قطاع الكهرباء</b>								
مشروع مد وتدعيم شبكات الكهرباء	14750	12000	2750	-30 أغسطس	30-مايو	30-مايو	81%	إنارة عدد (10) مناطق محرومة / تركيب أعمدة إنارة بالمشتمات تم إصدار الأوامر التنفيذية وجرى توريد الأعمدة والمحولات والكابلات
مشروع شراء مهمات إنارة	8725	3000	5725	-30 أغسطس	30-مارس	30-أبريل	34%	تم الطرح والبث والترسية تمهيدا لبدء التوريد شراء مهمات إنارة (لمبات / كوابح الكترونية / أسلاك كهربائية )
مشروع شراء آلات ومعدات	1400	0	1400	-30 أغسطس	30-أبريل	30-أبريل	0%	جرى الشراء عن طريق وزارة الإنتاج الحربي عدد(4) سيارات كهرباء بسلم
<b>إجمالي قطاع الكهرباء</b>	<b>24875</b>	<b>15000</b>	<b>9875</b>				<b>60%</b>	
<b>قطاع النقل و المواصلات</b>								
رصف طرق داخل المراكز وتم الطرح والبث والترسية واستلام المواقع	48000	11843	36157	-30 أغسطس	30-أبريل	30-مايو	25%	وبدء العمل في بعض المواقع
صيانة معدات	550	0	550	-30 أغسطس	30-يونيو	30-أبريل	0%	جرى صيانة المعدات
<b>إجمالي قطاع النقل والمواصلات</b>	<b>48550</b>	<b>11843</b>	<b>36707</b>				<b>24%</b>	

# بيان بالموقف المالي والتنفيذي لمشروعات الخطة الاستثمارية للعام المالي 2019/2018 عن الفترة من 2018/7/1 حتى 2018/9/26

القيمة بالآلاف جنيه

اسم المشروع	القيمة التعاقدية	المنصرف	المتبقي	تاريخ بدء المشروع	تاريخ التعاقدى	تاريخ النهو المتوقع	نسبة الانجازات	الموقف
قطاع تحسين البيئة								
شراء آلات ومعدات	37000	1500	35500	-30 أغسطس	30-مارس	30-أبريل	4%	شراء الات ومعدات عن طريق وزارة الانتاج الحربى / رفع كفاءة الات
تجميل ميادين	8800	2000	6800	-30 أغسطس	30-فبراير	30-أبريل	23%	تم الطرح والبث والترسية واستلام المواقع وبدء العمل
تغطية ترع ومصارف	5500	2000	3500	-30 أغسطس	30-فبراير	30-أبريل	36%	تغطية ترع ومصارف وجارى العمل فى بعض المواقع
شراء عدد وأدوات	2675	1000	1675	-30 أغسطس	30-يناير	30-أبريل	37%	شراء عدد وأدوات نظافة وجارى توريد بعض الأصناف
اجمالي قطاع تحسين البيئة	53975	6500	47475				12%	
قطاع تدعيم احتياجات								
استكمال مباني حكومية	16900	3000	13900	-30 أغسطس	30-أبريل	30-أبريل	0%	جارى استكمال مبنى م.م. الإسماعيلية وأعمال الخرسانة والتشطيبات وكذلك بعض الوحدات
شراء أثاث وتجهيزات	3650	0	3650	-30 أغسطس	30-مايو	30-أبريل	0%	جارى حصر احتياجات شراء اثاث مكتبى
شراء وسائل انتقال	5100	0	5100	-30 أغسطس	30-مايو	30-أبريل	0%	شراء سيارة دوبل كابينه عن طريق هيئة الخدمات الحكومية
شراء عدد وأدوات	615	500	115	-30 أغسطس	30-أكتوبر	30-أبريل	81%	تم تركيب كاميرات مراقبة بالوحدات المحلية
اجمالي قطاع تدعيم احتياجات وحدات محلية	26265	3500	22765				13%	

# بيان بالموقف المالي والتنفيذي لمشروعات الخطة الاستثمارية للعام المالي 2019/2018 عن الفترة من 2018/7/1 حتى 2018/9/26

القيمة بالألف جنيه

اسم المشروع	القيمة التعاقدية	المنصرف	المتبقي	تاريخ بدء المشروع	تاريخ النهو التعاقدى	تاريخ النهو المتوقع	نسبة الانجازات	الموقف
قطاع الأمن والإطفاء والمرور								
شراء آلات ومعدات	6850	200	6650	30-أغسطس	30-مارس	30-أبريل	3%	رفع كفاءة موتوسيكلات مرورية / شراء مستلزمات للإطفاء
شراء عدد وأدوات	3860	300	3560	30-أغسطس	30-أبريل	30-أبريل	8%	تم إعداد المقاييس تمهيدا للتوريد عن طريق وزارة الداخلية تم شراء مستلزمات مرورية
اجهالى قطاع الامن والاطفاء والمرور	10710	500	10210				5%	
الاجمالي العام	164375	37343	127032				23%	





الاسماعيلية

محافظة

التضامن الاجتماعي

# بيان الموقف التنفيذي لتكافل وكرامه ضمن المشروعات المدرجة ببرنامج الحكومة حتى 2018/10/15

عدد المستفيدين	البرنامج	م
3549 فرد	كرامه	1
15891 أسرة	تكافل	2
25845 أسرة	ضمان	3
6988 أسرة	ما تم بحثه لتحويله من الضمان إلى التكافل والكرامه حتى تاريخه	4

# الموقف التنفيذي للخطة الاستثمارية للعام المالي 2019/2018م

م	اسم المشروع	الاعتماد المدرج	التمويل المتاح	الإنفاق المالي	نسبة التنفيذ من الاعتماد	الموقف التنفيذي
1	مشروع استكمال مجمعات خدمات اجتماعية . - انشاء وحدة الظاهرية	1035	50	---	---	- تم اسناد عملية انشاء الوحدة الى مديرية الاسكان - جاري استخراج تراخيص البناء من الوحدة المحلية لقرية الظاهرية
2	- مشروع استكمال مراكز التأهيل المهني	125	--	--	--	---
3	- مشروع استكمال مجمعات الاسرة والطفولة	305	--	--	--	--
		1465				

الاجمالي

# الموقف التنفيذي للخطة الاستثمارية المنتهية 2018/2017م

م	اسم المشروع	القيمة التعاقدية	المنصرف	المتبقي	تاريخ بدء المشروع	تاريخ النهو التعاقدى	تاريخ النهو المتوقع	نسبة الانجاز	الموقف التنفيذي	المعوقات
1	مشروع استكمال مجمعات خدمات اجتماعية									
	وحدة الوادي الاخضر بالقصاصين	639	747	لا يوجد	2015/7	9 شهور من استلام الارض	2018/6	%100	%100	لا يوجد
	وحدة الابطال بالقنطرة شرق	708	750	لا يوجد	2015/7	9 شهور من استلام الارض	2018/6	%100	%100	لا يوجد
2	مشروع استكمال مراكز التأهيل المهني									
	انشاء معرض لبيع منتجات مركز التأهيل بالإسماعيلية	736	800	لا يوجد	2016/7	7 شهور من استلام الارض	2018/6	%100	%100	لا يوجد



# بيان الإدارات والوحدات الاجتماعية بنطاق المحافظة

يوجد بالمديرية عدد 8 إدارات اجتماعية وعدد 44 وحدة اجتماعية

## عدد 2 مركز تأهيل للمعاقين

- مركز تأهيل الاسماعيلية ( مصنع اجهزة تعويضية - أحذية طبيه - مركز العلاج الطبيعي )
- مركز تاهيل التل الكبير ( جلسات التخاطب - تنمية مهارات - مركز العلاج الطبيعي )
- مكاتب التاهيل يوجد عدد 6 ماتب تاهيل بالمحافظة لاستخراج شهادات التاهيل وبطاقة اثبات شخصية معوق والاجهزة التعويضية .

## إدارة شؤون المرأة

تم تنفيذ عدد 262 مشروعاً إنتاجياً يتراوح قيمة المشروع من 3000 جنية الى 5000 جنية للمشروعات متناهية الصغر للقرى التالية: ( ابوخليفه - المحسمة - ام عزام - فنارة - البعالوة - نفيشة )

## بيان الإدارات والوحدات الاجتماعية بنطاق المحافظة

### ادارة تنمية المجتمعات المحلية

تم تنفيذ عدد 370 مشروع انتاجي تتراوح قيمة المشروع من 1000 الى 5000 جنية مشروعات متناهية الصغر ( تربية مواشي وماعز - تربية طيور - تدعيم بقالة - تدعيم محال الوميتال )

### إدارة الأسرة والطفولة

يتم حالياً تنفيذ برنامج الطفولة المبكرة لعدد 10 دور حضانة نموذجية على مستوى المحافظة لتطبيق برامج الانشطة المطورة للطفل من خلال اللعب

### إدارة التكوين المهني والصناعات الصغيرة

تم تنفيذ عدد 90 مشروع اسر منتجة

تم تدريب 51 من الابناء المتسربين من التعليم على المهن ( نجارة - نقاشه - حدادة - كهرباء )



الاسماعيلية

محافظة

ملف التمويين

## ❖ إمكانيات مديرية التموين

عدد الإدارات	عدد المكاتب التموينية	عدد بقالين التموين	عدد فروع جمعيتي	مستودعات صرف دقيق	مستودعات عاملة للمطاحن	محطات البنزين والغاز	محطات تعبئة الغاز	مستودعات أنابيب غاز	ثلاجات تبريد	ثلاجات تجميد
8	33	452	19	2	8	87	2	25	26	94

## ❖ بطاقات التموين

عدد البطاقات	عدد الأفراد	عدد المستفيدين من الدعم
287385	940044	940044

## ❖ تسجيل بطاقات جديدة

عدد الطلبات التي تم استلامها	عدد المواليد المطلوب تسجيلها	ماتم تسجيله على النظام	المتبقى
43362	84202	22774	20588

- الطاقة التخزينية للشون بالمحافظة = 16450 طن
- الطاقة الإجمالية للصوامع بالمحافظة = 92000 طن
- إجمالي عدد المخابز بالمحافظة = 492 مخبز
- إجمالي استهلاك القمح شهريا = 14588 طن
- إجمالي استهلاك الدقيق شهريا = 9298 طن
- إجمالي الخطة الاستثمارية لوزارة التموين 70 ألف جنيهه لشراء عدد وأدوات ورفع كفاءة المكاتب والإدارات وتم التنفيذ بنسبة 100 %



## موقف منافذ بيع السلع الأساسية والاستهلاكية وتوزيعها طبقاً للكثافة السكانية.

اجمالي عدد المنافذ بالمحافظة 151 منفذ موزعة على مراكز ومدن المحافظة كالآتي :-

م	المركز والمدينة	الوحدة المحلية	القوات المسلحة	وزارة الداخلية (أمان)	تجارة الجملة	شواذر لحوم طازجة	منافذ جمعيات	منافذ جمعيات أهلية	الجملة
1	الإسماعيلية	12	20	5	5	6	2	9	59
2	أبو صوير	1	6	-	-	2	3	2	15
3	القصاصين الجديدة	2	3	1	1	3	2	2	15
4	التل الكبير	2	4	-	1	2	4	2	14
5	فايد	7	4	-	2	5	1	4	19
6	القنطرة غرب	3	7	-	-	4	3	-	20
7	القنطرة شرق	-	5	-	2	1	1	-	9
	الاجمالي	27	49	6	11	23	16	19	151

• يوجد عدد 4 سيارات كمنافذ متنقلة تابعة لجهاز الخدمة الوطنية بالإضافة الى سيارة (تحيا مصر) تابعة لوزارة التموين .

• تقوم حالياً محافظة الإسماعيلية بالتنسيق مع شركة الاستزراع السمكي التابعة لهيئة قناة السويس بعمل بروتوكول لفتح عدد 4 منافذ بمدينة الإسماعيلية لبيع منتجات الشركة لمواطني الإسماعيلية.



مع تحيات

الاسماعيلية



محافظة